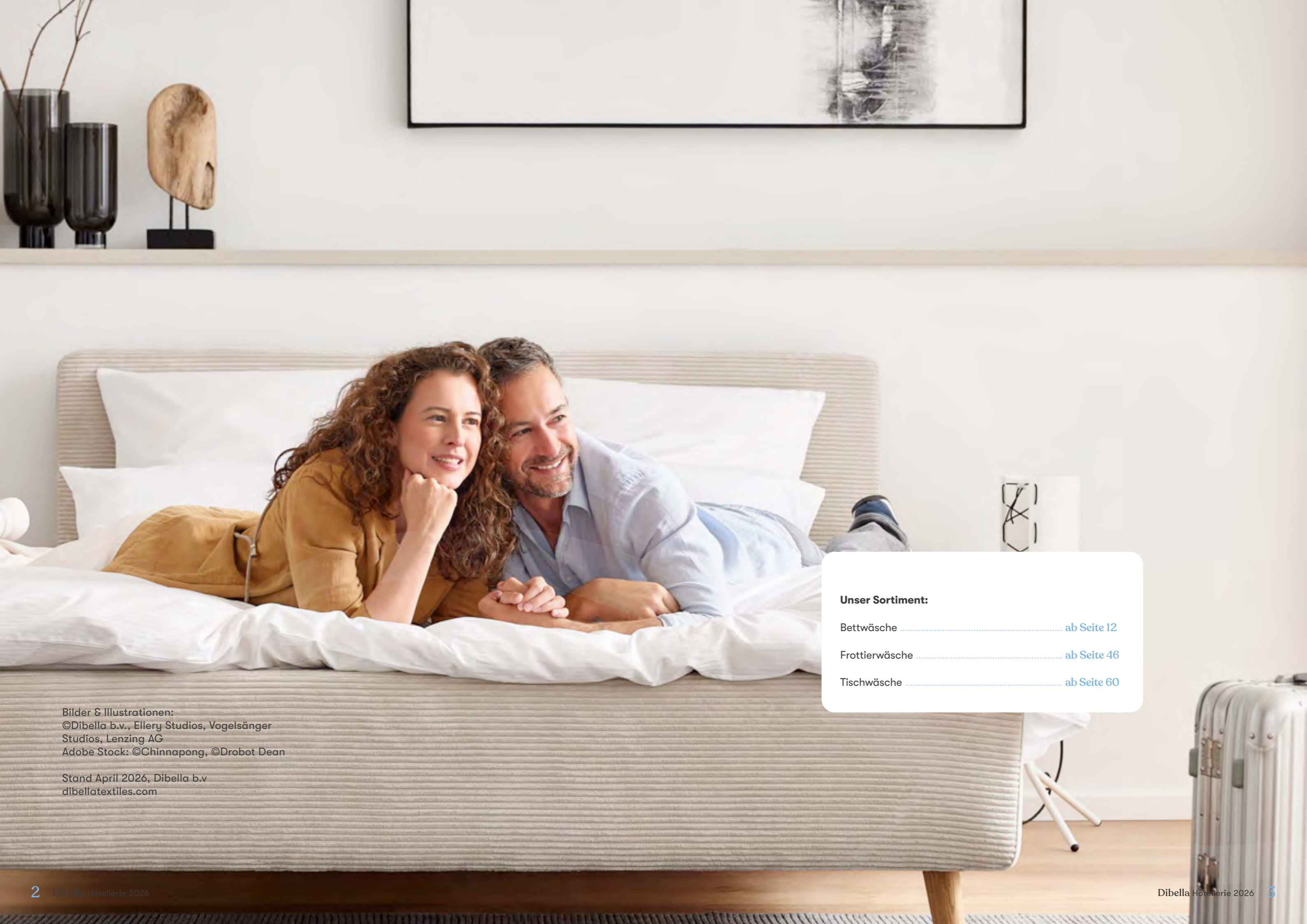




DIBELLA



Dibella. Hotellerie.
2026



Unser Sortiment:

Bettwäsche ab Seite 12

Frottierwäsche ab Seite 46

Tischwäsche ab Seite 60

Bilder & Illustrationen:
©Dibella b.v., Ellery Studios, Vogelsänger
Studios, Lenzing AG
Adobe Stock: ©Chinnapong, ©Drobot Dean

Stand April 2026, Dibella b.v.
dibellatextiles.com

Langlebig. Wirtschaftlich. Nachhaltig.

weitere Infos: dibellainfo.com/
 Hier klicken!

Unser Sortiment gliedert sich in zwei Produktlinien:

Longlife Textiles
 Qualität, Sicherheit und Langlebigkeit bereits im Standard-Sortiment.

Good Textiles
 Höchste Nachhaltigkeit im Premium-Sortiment.



1 Kleinstbauern

- Einsatz von Bio-Saatgut
- Ökologische Bewirtschaftung der Felder
- Höheres und sicheres Einkommen
- Verzicht auf Pestizide, Herbizide und Fungizide



2 Kooperative

- Abnahmeverpflichtung von Baumwolle zu fairen Preisen
- Schulungen und Unterstützung der Bauern
- Mitspracherechte
- Investitionen in regionale Infrastrukturprojekte



3 Entkörnung

- Maschinelle Trennung von Fasern und Samen
- Verarbeitung der Samen zu Ölen
- Säuberung der Baumwolle von Fremdpartikeln



6 Färberei

- Gesundheitlich unbedenkliches Bleichen und Färben
- Klärung und Aufbereitung von Abwasser
- Hoher Verbraucherschutz durch Verzicht auf gesundheitsgefährdende Chemikalien



5 Weberei

- Kreuzung von Kett- & Schussfäden zu Geweben
- Umwelt- und sozialverantwortlicher Prozess
- Modernster Maschinenpark für besonders hochwertige Gewebe



4 Spinnerei

- Mischung und Drehung von Fasern zu Garnen
- Sozialverantwortliche Fertigung
- Einhaltung von gesetzlichem Arbeitsschutz



8 Dibella

- Produktauswahl nach ökologischen, sozialen und qualitativen Kriterien
- Bringt nachhaltige, faire und langlebige Textilien auf den europäischen Markt
- Textilien entsprechen der (inter-)nationalen Lieferkettengesetzgebung



7 Näherei

- Hohe Arbeits- und Sozialstandards
- Gewährleistung von Arbeitsschutz & -Sicherheit
- Waren/Qualitätsendkontrolle nach internationalen Standards
- Hoch qualifizierte und geschulte Näher/-innen



10 Hotel

- Bietet ein faires und ökologisches Produkt für den Gast
- Schafft ein gutes Gefühl und Erleben im Hotel
- Einhaltung der Lieferketten-sorgfaltspflicht



9 Textilservice

- Umweltschonender Waschprozess
- Nachhaltige Produkte für Textilleasing
- Optimierte Prozesse für vielfache Nutzung



11 Gast

- Nutzt Textilien ohne gesundheitsgefährdende Rückstände
- Erhält ethischen Mehrwert über die faire textile Wertschöpfungskette bis zum Kleinstbauern



13 Re-/Upcycling

- Wandelt die Alttextilien in recyceltes Polyester und regenerierte Zellulosefasern um und trägt so zur Vision „From textile to textile“ bei
- Macht neue, zirkuläre Produkte aus alten Textilien möglich



12 Textilservice

- Sammelt und sortiert B2B-Alttextilien
- Führt Alttextilien einem zirkulären Prozess zu unter Einhaltung der gesetzlichen Abfallentsorgungsrichtlinien

0% Kinder- und Zwangsarbeit, Schadstoffe

-62% Energieverbrauch*

-91% Wasserverbrauch*

-46% Treibhausgase*

-26% Bodenerosion*

Quelle: Textile Exchange 2014, © Dibella b.v., *gilt für die Good Textiles

Bei unserer Bio-Fairtrade-Ware (umfasst die komplette Lieferkette ab den Kleinstbauern) beziehen wir die Baumwolle über die Chetna-Kooperative in Indien.

Diese nachhaltig (regenerativ) und fair angebaute Baumwolle wird in GOTS-FAIRTRADE zertifizierten Betrieben vor Ort weiterverarbeitet - daraus ergibt sich der höchstmögliche Nachhaltigkeits-Standard überhaupt.



OEKO-TEX® MADE IN GREEN garantiert ab der Weberei (in Blau dargestellt) beste soziale und ökologische Standards und ist der Grundpfeiler des Dibella-Sortiments. Zudem bildet OEKO-TEX® MADE IN GREEN eine Basis für das staatliche Siegel GRÜNER KNOPF.





Bettwäsche

- | | |
|-----------------------------|--|
| Zero Pre-wash | > Keine gesonderte Vorwäsche erforderlich |
| Easy Ironing | > Effizientes Mangelergebnis |
| Low Shrinkage Effect | > Reduzierter Wareneinsprung |
| Easy Identification | > Kennzeichnung mit neuester Chip-Technologie |
| Brilliant White | > Stabil hoher Weißgrad |
| Low Pilling | > Hervorragender Glanz und ausgezeichnete Haptik |



100 % Baumwolle

Glattsatin, mercerisiert
weiß



Venedig
TC 240, 140 g/m²



Prato
TC 250, 130 g/m²



Vinovo TC 300
TC 300, 115 g/m²

100 % Bio-Fairtrade- Baumwolle

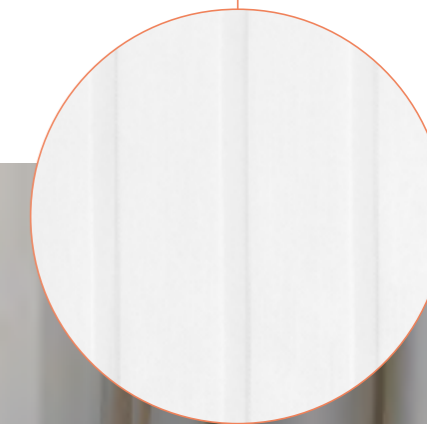
mercerisiert, weiß
TC 240, 140 g/m²



Tioba Fair
Glattsatin



Galifera Fair
6/24-mm-Streifensatin

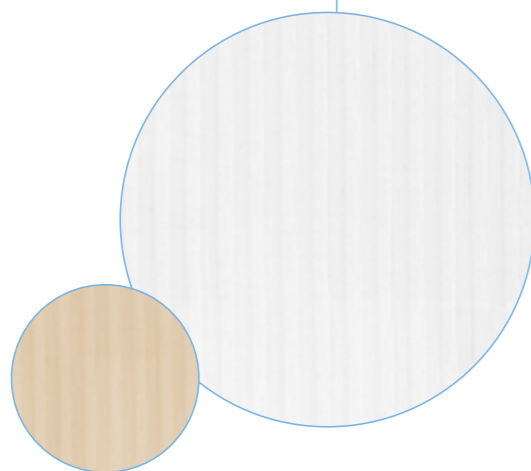


100 % Baumwolle

mercerisiert

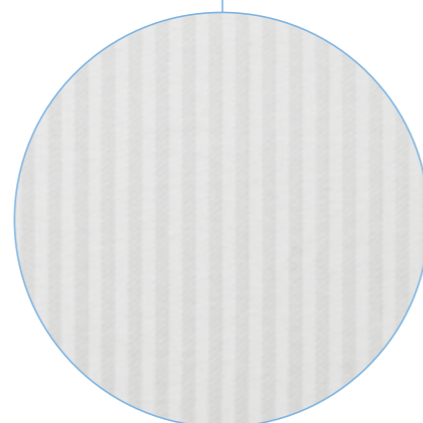
Verona

4-mm-Streifensatin,
weiß, champagner,
TC 240, 140 g/m²



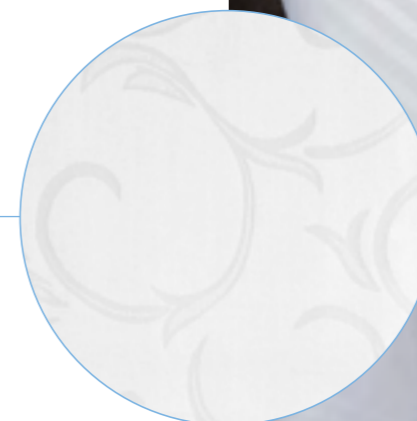
Padua

3-mm-Streifensatin,
weiß, TC 250, 130 g/m²



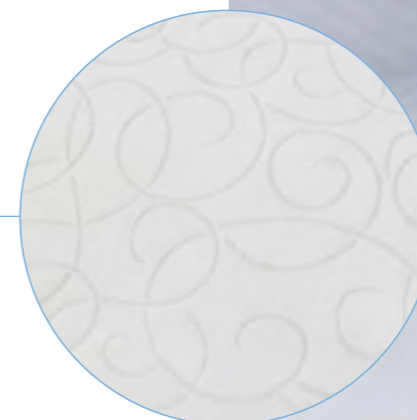
Ancona

Jacquard/Floral, Satin,
weiß, TC 300, 140 g/m²



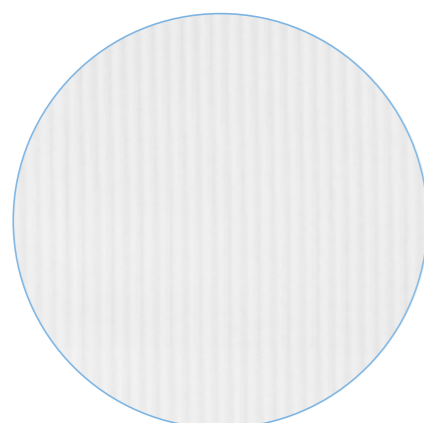
Zermatt

Jacquard/Ranken,
Satin, weiß, TC 260, 150
g/m²



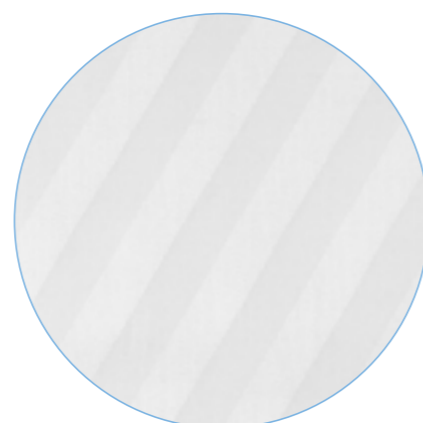
Turin

2-mm-Streifensatin,
weiß, TC 240, 140 g/m²



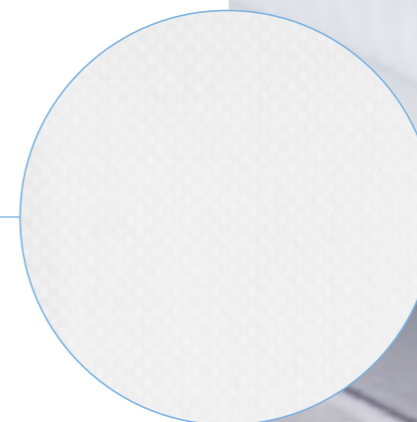
Paris

13-mm-Diagonal-
Streifensatin, weiß,
TC 260, 145 g/m²



Basel

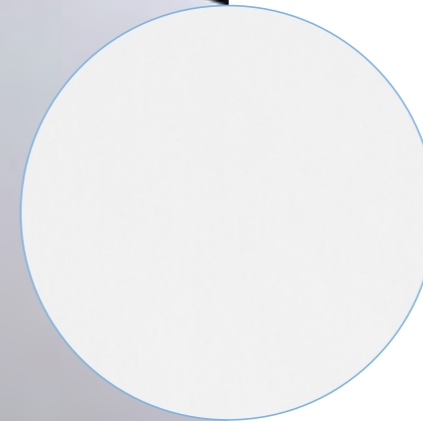
Karosatin,
weiß, 140 g/m², TC 240



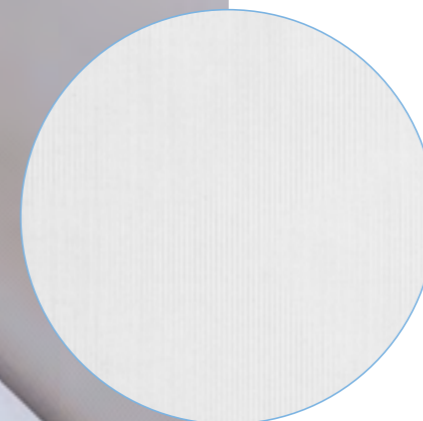


80 % Baumwolle/ 20 % Polyester

mercerisiert, weiß
TC 260, 150 g/m²



Villach
Glattsatin



Lüneburg
1-mm-Streifensatin

80 % Bio-Fairtrade-Baumwolle/ 20 % Polyester

mercerisiert, weiß
TC 240, 140 g/m²



Valletta Fair
Glattsatin



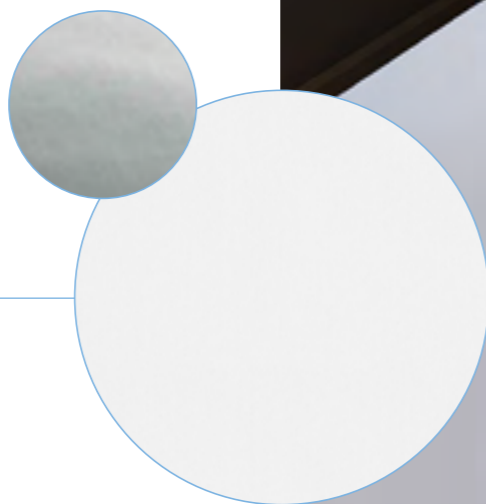
Memphis Fair
4-mm-Streifensatin



80 % Baumwolle/ 20 % Polyester

Glattsatin, mercerisiert
TC 190, 145 g/m²

Vaduz
weiß, silbergrau

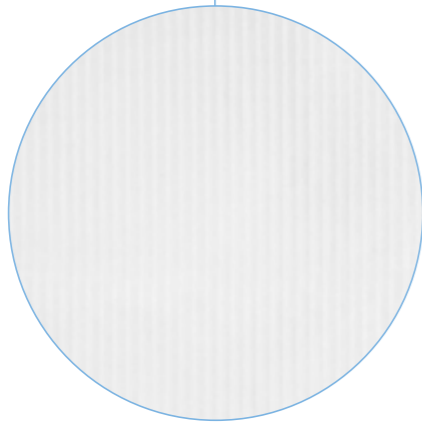


80 % Baumwolle/ 20 % Polyester

mercerisiert, weiß

Isar

2-mm-Streifensatin,
TC 260, 150 g/m²



Meran

4-mm-Streifensatin,
TC 260, 150 g/m²

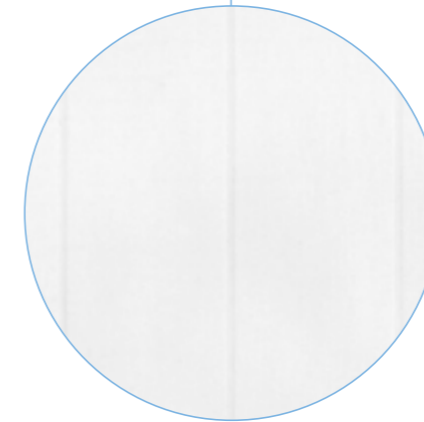


Manchester

4-mm-Streifensatin,
TC 240, 140 g/m²

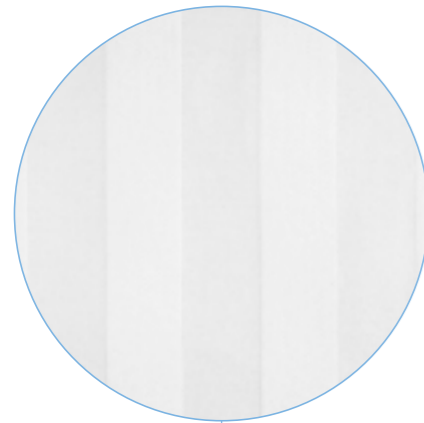
Milano

50/2-mm-Streifensatin,
TC 240, 140 g/m²



Steyr

Streifensatin,
TC 240, 140 g/m²



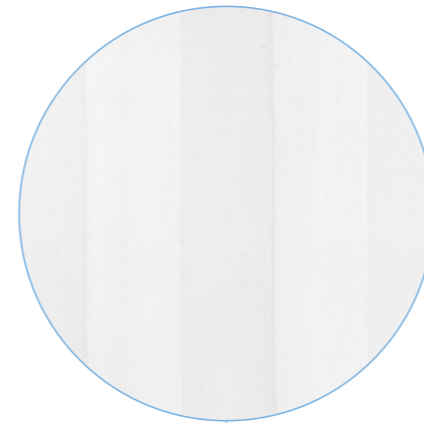
Triest

20-mm-
Streifensatin,
TC 260, 150 g/m²



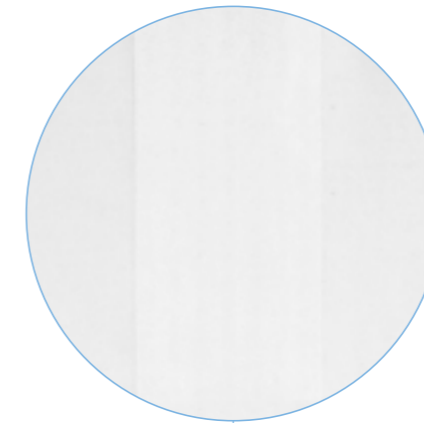
Bremen

8-mm-Streifensatin,
TC 190, 145 g/m²



Salzburg

25-mm-Streifensatin,
TC 190, 145 g/m²



San Remo

50-mm-Streifensatin,
TC 260, 150 g/m²



Savona RCS

Nadelstreifensatin,
TC 260, 150 g/m²

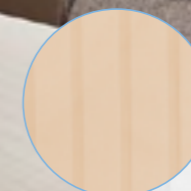
NEU - mit
recyceltem Polyester!





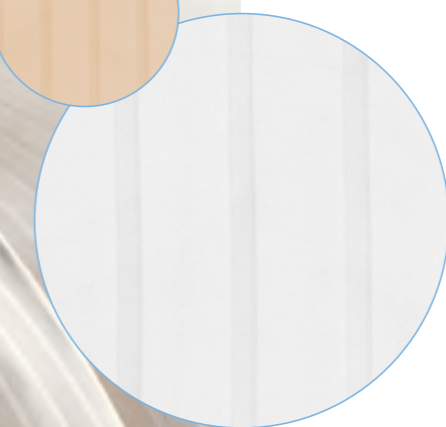
80 % Baumwolle/ 20 % Polyester

mercerisiert,
6/24-mm-Streifensatin



Graz

weiß, champagner,
TC 260, 150 g/m²



Innsbruck

weiß, TC 240, 140 g/m²

80 % Baumwolle/ 20 % Polyester

mercerisiert, weiß
TC 260, 150 g/m²

Genf
2-mm-Karosatin



Spree
8-cm-Karosatin



Bettwäsche mit TENCEL™-Fasern



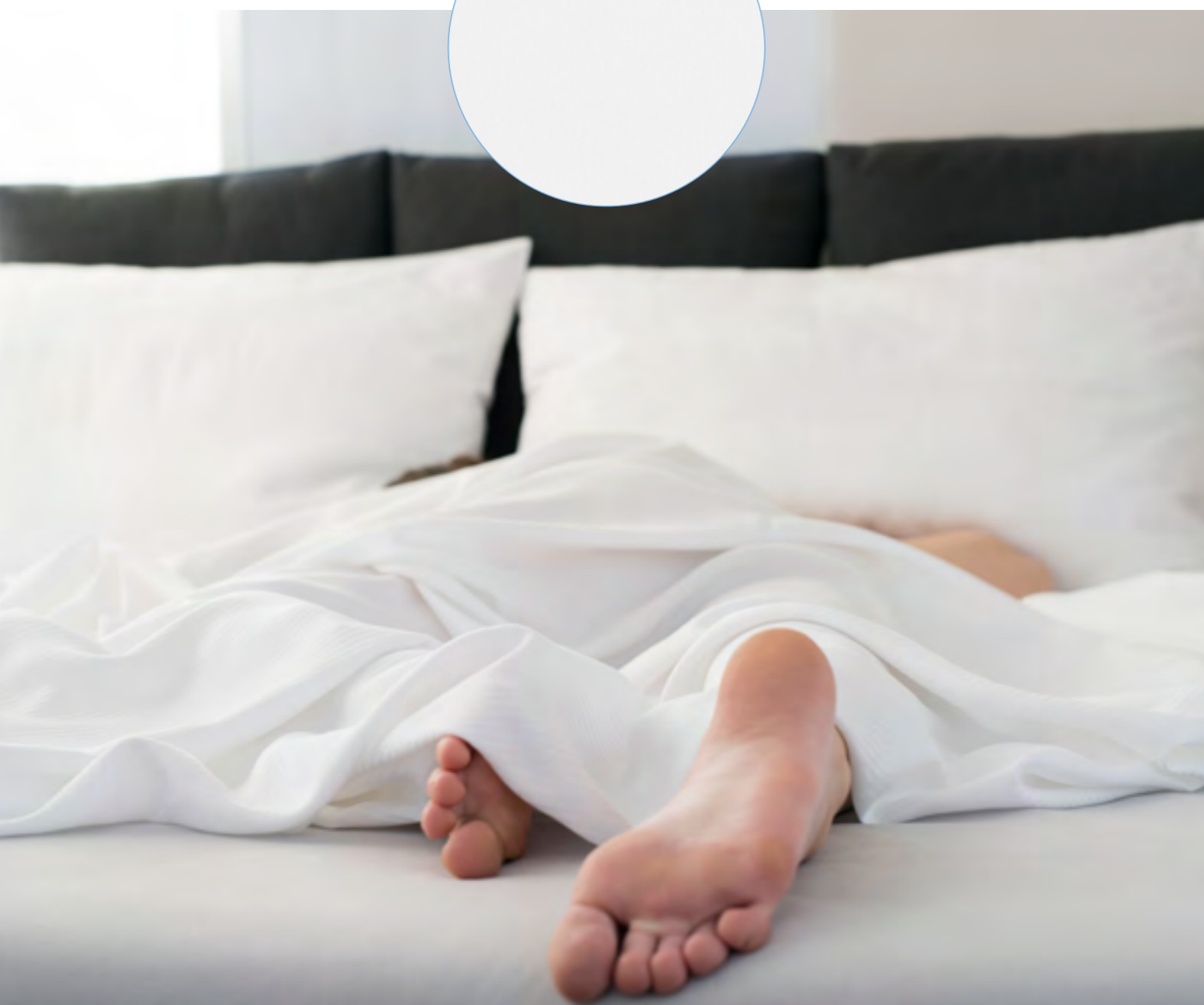
60 % TENCEL™ Lyocell, 40 % Baumwolle

mercerisiert, weiß

TC 260, 150 g/m²

Virginia

Glattsatin



Lyocell – auch als **TENCEL™** bekannt – ist eine sogenannte „Man-made Zellulosefaser“, also eine aus natürlichen Rohstoffen industriell hergestellte Faser. Sie wird aus Holz aus Forstwirtschaft hergestellt und ist im Boden, Kompost und auch in Süß- und Meerwasser vollständig abbaubar.

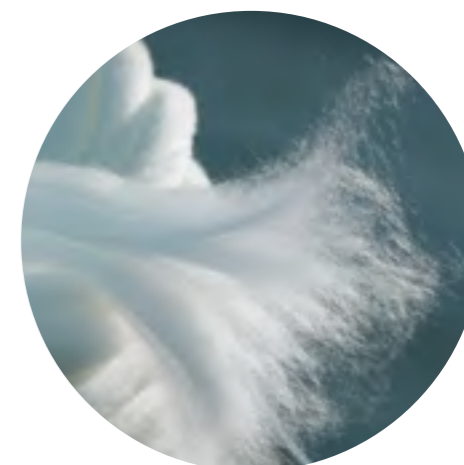
Botanischer Ursprung

TENCEL™ Lyocell- und Modalfasern stammen aus dem erneuerbaren Rohstoff Holz – aus naturnahen Wäldern und nachhaltig bewirtschafteten Plantagen. Das Holz und der von der Lenzing Gruppe verwendete Zellstoff stammen aus zertifizierten und kontrollierten Quellen.

Messungen und Handbewertungen zeigen, dass TENCEL™ Modalfasern doppelt so weich sind wie Baumwolle. Die Weichheit der TENCEL™ Modalfasern hält länger und ist im Vergleich zu Baumwolle wiederholten Wasch- und Trockenvorgängen gewachsen.

Nachhaltige Herstellung von TENCEL™ Lyocellfasern

TENCEL™ Lyocellfasern haben sich aufgrund des umweltbewussten geschlossenen Herstellungsprozesses einen Namen gemacht, bei dem Zellstoff mit hoher Ressourceneffizienz und geringer ökologischer Auswirkung in Cellulosefasern umgewandelt wird. Dieser Lösungsmittelspinnprozess recycelt das Prozesswasser und führt das Lösungsmittel zu mehr als 99 % in den Produktionskreislauf zurück.



*This product contains TENCEL™ Lyocell fibres.
TENCEL™ is a trademark of Lenzing AG.*



50 % Baumwolle/ 50 % Polyester

mercerisiert, TC 240, 140 g/m²

Modena
4-mm-Streifensatin,
weiß

Monza
20-mm-Streifensatin,
weiß

Vinci
1,5-mm-Streifensatin,
weiß, cappuccino, grau

Vancouver
Glattsatin, weiß

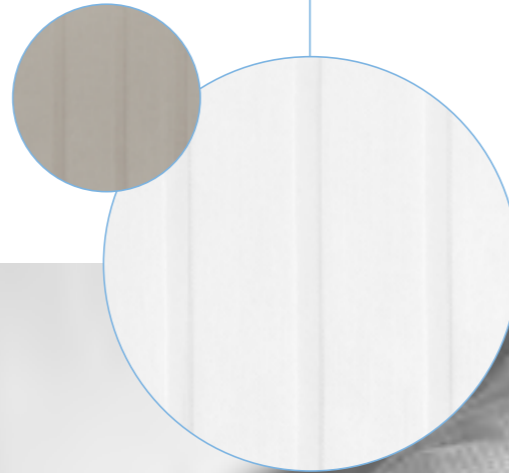


50 % Baumwolle/ 50 % Polyester

mercerisiert

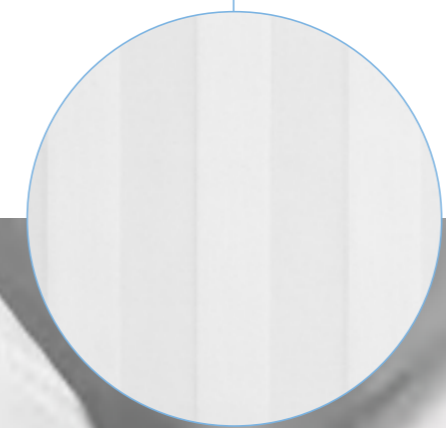
Grado

6/24-mm-Streifensatin,
weiß, grau,
TC 240, 140 g/m²



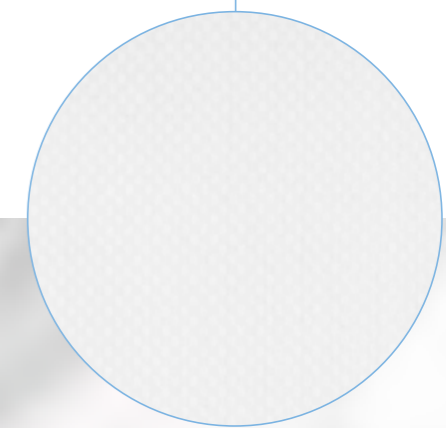
Lindau light

27-mm-Streifensatin,
weiß, TC 190, 145 g/m²



Göteborg

Karosatin, weiß,
TC 240, 140 g/m²



Bettlaken

weiß

G II / TB 26
100 % Baumwolle
contamination free
142 g/m²

ALM
80 % Baumwolle, 20 % Polyester
150 g/m²

RLM 2
80 % Baumwolle, 20 % Polyester
mit farbigem Kennfaden,
150 g/m²

TB 200
50 % Baumwolle, 50 % Polyester
140 g/m²

Bettlaken

weiß,
142 g/m²



Nairobi Fair
100 % Bio-Fairtrade-Baumwolle

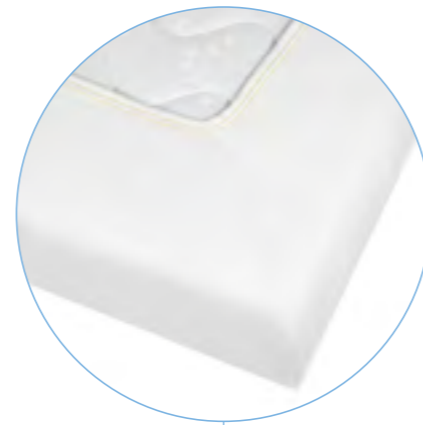
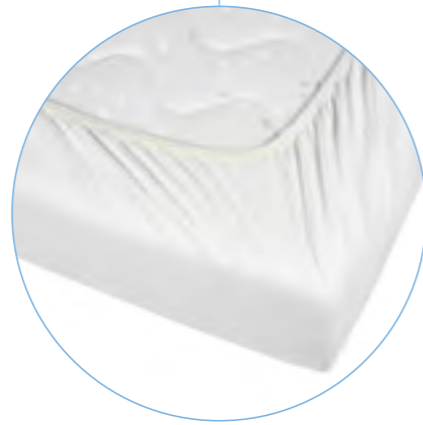


Tunis Fair
80 % Bio-Fairtrade-Baumwolle
20 % Polyester

Spannbettlaken

Porto

50 % Baumwolle, 50 % Polyester
Doppel-Jersey, mit Gummizug,
weiß, 195 g/m²



Lissabon

**50 % Baumwolle,
50 % Polyester**
Single-Jersey, mit elastischem Feinrippband
umrandet, weiß, 190 g/m²

Atlanta

50 % Baumwolle, 50 % Polyester
Single-Jersey, mit Gummizug,
weiß, 155 g/m²



Lagos/Lagos Plus

70 % Baumwolle, 30 % Polyester
plattiert, mit Gummizug,
weiß, 155 g/m²



Lagos ist für
Matratzen-
höhen von
25 cm und 35
cm erhältlich!





Frottierwäsche

- | | |
|----------------------------|---|
| Low Dust | > Geringer Faser- und Gewichtsverlust |
| Pre-tumbled | > Flauschig und hohe Schlingenfestigkeit |
| Easy Identification | > Kennzeichnung mit neuester Chip-Technologie |
| Brilliant White | > Stabil hoher Weißgrad |
| Double Stitch | > Doppelt vernähte Säume und Nähte |

Frottiertücher

100 % Bio-Fairtrade-Baumwolle
Walkfrottier, weiß



Risos Fair

Glatt, ohne Bordüre,
550 g/m²



Sasso Fair

Streifenbordüre,
470 g/m²



Frottiertücher

100 % Baumwolle
Walkfrottier, weiß



Sydney

Streifenbordüre mit 1 Streifen,
400 g/m²



Oxford

Streifenbordüre mit 2 Streifen,
450 g/m²



Boston

Streifenbordüre mit 3 Streifen,
500 g/m²

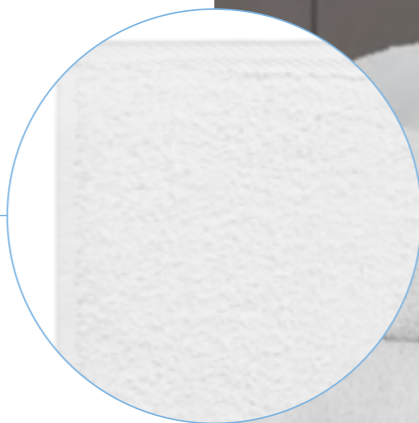
Frottiertücher

Walkfrottier, weiß



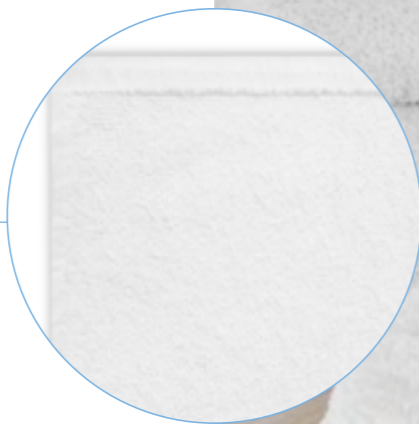
ONE

100 % Baumwolle
Glatt, 600 g/m²



Beverly

**80 % Baumwolle,
20 % Polyester**
Glatt, 500 g/m²



*Besonders
flauschig!*

*Besonders
flauschig!*



Dubai

100 % Baumwolle
Webbordüre,
550 g/m²

Monaco

100 % Baumwolle
Glatt, mit amerikanischem
Saum, 550 g/m²

Tokio

**90 % Baumwolle,
10 % Polyester**
Glatt, mit amerikanischem
Saum, 420 g/m²

Badematten

Zwirnfrottier, weiß

Dublin

100 % Baumwolle

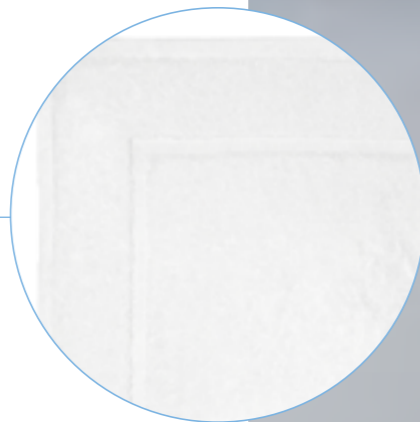
Mit umlaufendem
Tiefgang, 600 g/m²



ONE

100 % Baumwolle

Mit umlaufendem
Tiefgang, 750 g/m²



Bali

100 % Baumwolle

Zwei umlaufende
Tiefgänge, 860 g/m²



Kyoto

**80 % Baumwolle,
20 % Polyester**

Mit umlaufendem
Tiefgang, 600 g/m²



Badematten

100% Bio-Fairtrade-Baumwolle
Zwirnfrottier, weiß
mit umlaufendem Tiefgang



Risos Fair
750 g/m²

Sasso Fair
800 g/m²





Bademäntel

Schalkragen mit 2 Taschen,
loser Gürtel, weiß



Astoria
100 % Baumwolle
Walkfrottier,
400 g/m²



Cannes
100 % Baumwolle
Velours,
420 g/m²



Luxor
60 % Polyester,
40 % Baumwolle
Außen Microfaser-Velours,
innen Baumwolle, 320 g/m²



Tischwäsche

- Twisted Yarns** > Fertigung aus haltbaren Vollzwirnen
- Round Fit** > Spezielle Vorkonfektion, gekennzeichnete Mangleingabe-Richtung
- Combed Cotton** > Gekämmte Qualitätsgarne
- Mercerized** > Erhöhter Glanz
- Closed Selvedge** > Effizient mangelbare Selbstkante

100 % Baumwolle

Vollzwirn, mercerisiert,
weiß

Valencia
Atlaskante,
205 g/m²



Wien
glatt, 220 g/m²



100 % Bio-Fairtrade- Baumwolle

Vollzwirn, mercerisiert,
weiß, 205 g/m²



Valencia fair
Atlaskante



