



Dibella. Gesundheitswesen.

2026



**Unser Sortiment:**

- Bettwäsche ..... [ab Seite 4](#)
- Green Workwear..... [ab Seite 16](#)

Bilder & Illustrationen:  
©Dibella b.v., Vogelsänger Studios, Kive.com (KI)

Stand April 2026, Dibella b.v.  
dibellatextiles.com



## Garngefärbte Bettwäsche

### Malmö

**50 % Baumwolle,  
50 % Polyester**

bicolor

Kissen: weiß/grau, Bezug:  
blau/grau, gelb/grau,  
130 g/m<sup>2</sup>

### Rhein

**85 % Baumwolle,  
15 % Polyester**

bicolor, grün/blau gestreift,  
155 g/m<sup>2</sup>

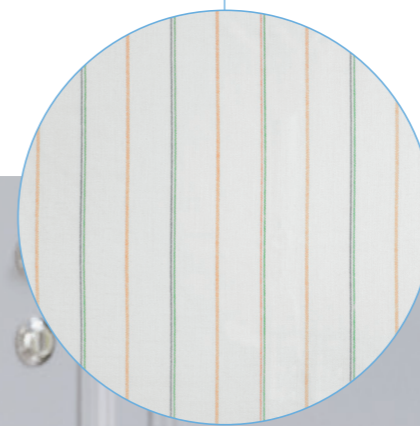
# Druck-Bettwäsche

80 % Baumwolle, 20 % Polyester  
145 g/m<sup>2</sup>

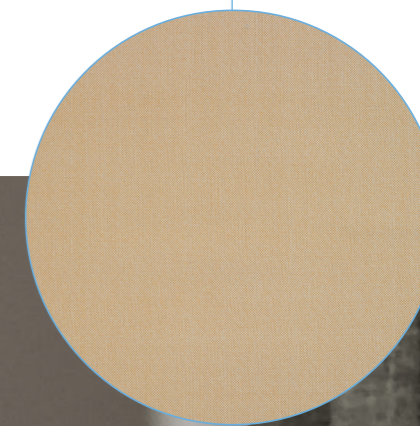
Ravenna  
Blume



Rivoli  
Gestreift



Rovigo  
Orange





## Treviso

60 % Baumwolle, 40 % Polyester  
135 g/m<sup>2</sup>



Floral



Grau

## Passgenau für Ihre Ansprüche mit individuellen Gestaltungsmöglichkeiten!

- Wir liefern Ihr spezielles Dessin oder auch frische Ideen
- In unserer eigenen Konfektion können wir verschiedenste Verschlussarten realisieren
- UHF Chips bereits ab Werk
- Gerne stellen wir Ihnen Bild- und Werbematerial zur Verfügung



# Bettlaken

**G II / TB 26**  
**100 % Baumwolle**  
**contamination free**  
glatt, weiß, 142 g/m<sup>2</sup>

**ALM**  
**80 % Baumwolle, 20 % Polyester**  
glatt, weiß, 150 g/m<sup>2</sup>

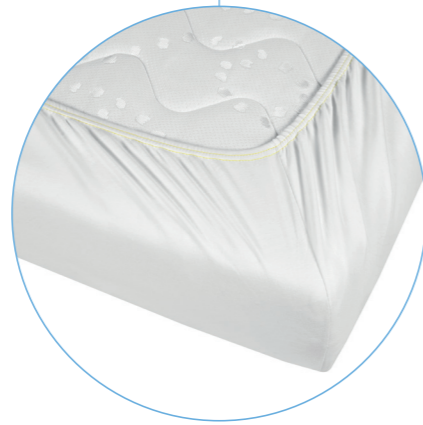
**RLM 2**  
**80 % Baumwolle, 20 % Polyester**  
weiß, 150 g/m<sup>2</sup>,  
farbiger Kennfaden

**TB 200**  
**50 % Baumwolle, 50 % Polyester**  
glatt, weiß, 140 g/m<sup>2</sup>

# Spannbettlaken

## Porto

**50 % Baumwolle, 50 % Polyester,**  
Doppel-Jersey, mit Gummizug,  
weiß, 195 g/m<sup>2</sup>

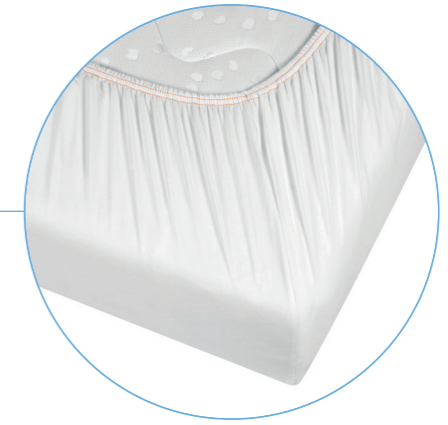


## Lissabon

**50 % Baumwolle, 50 % Polyester,**  
Single-Jersey,  
mit elastischem  
Feinrippband umrandet,  
weiß, 190 g/m<sup>2</sup>

## Atlanta

**50 % Baumwolle, 50 % Polyester,**  
Single-Jersey,  
mit Gummizug, weiß, 155 g/m<sup>2</sup>



## Lagos/Lagos Plus

**70 % Baumwolle, 30 % Polyester,**  
plattiert, mit Gummizug,  
weiß, 155 g/m<sup>2</sup>



Lagos ist  
für Matratzen-  
höhen von  
25 cm und  
35 cm  
erhältlich!





GREEN WORKWEAR

## Alles aus einer Hand!

Wir vereinen die Kompetenzen einer vollstufigen Textilproduktion (Spinnen, Weben, Ausrüsten und Konfektieren) mit der Konzeption professioneller Kleidung für das Gesundheitswesen.

Dabei sind die Aufgaben klar verteilt: Dibella übernimmt die Produktion, Weiterentwicklung, Qualitätssicherung und Konfektion der sozial und ökologisch hergestellten Ware. Zudem bringt das Unternehmen weitreichende Erfahrungen bei der reibungslosen Abwicklung von Großaufträgen und Lagerbevorratung, gestützt durch das nötige Kapital, ein.

Das Team von Green Workwear verantwortet die Kollektionserstellung, die Lagerhaltung, den Versand und den Vertrieb der Berufsbekleidung.

Über Green Workwear erhalten Sie:

**Kasacks, Hosen, Kochjacken und -Schürzen, Visitenmäntel, Fleecejacken & Polo-Shirts**

[greenworkwear.de](https://greenworkwear.de)



### Ihre Vorteile:

- Industriewäschegeeignete Qualität
- seit Produktionsjahr 2024 serienmäßige Ausstattung mit UHF-Transpondern
- per respect-code nachvollziehbare, transparente Lieferketten
- hohe Lagerverfügbarkeit

