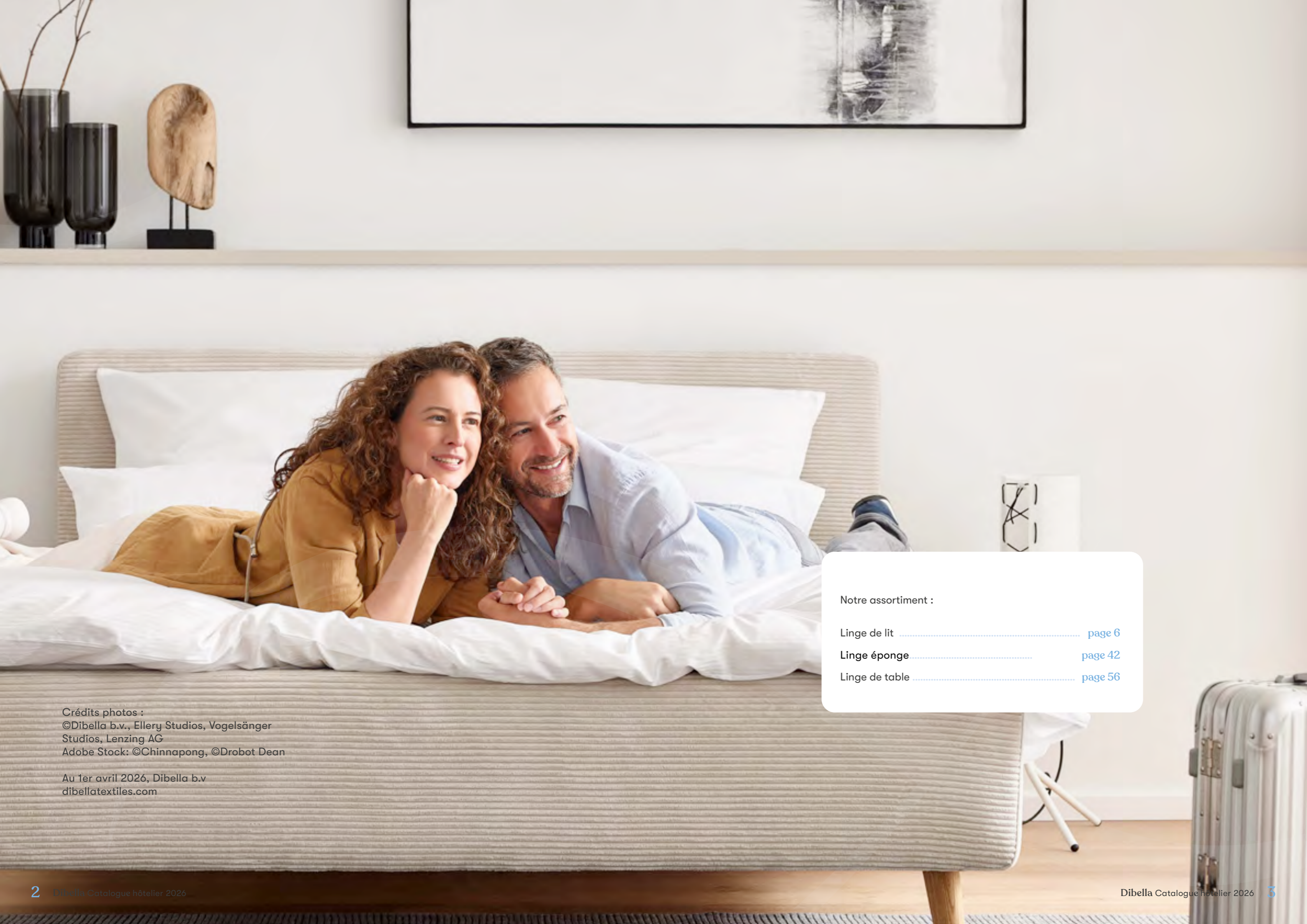


 DIBELLA



Dibella. Catalogue hôtelier.  
2026



Notre assortiment :

Linge de lit ..... [page 6](#)

Linge éponge ..... [page 42](#)

Linge de table ..... [page 56](#)

Crédits photos :  
©Dibella b.v., Ellery Studios, Vogelsänger  
Studios, Lenzing AG  
Adobe Stock: ©Chinnapong, ©Drobot Dean

Au 1er avril 2026, Dibella b.v.  
dibellatextiles.com

# Produits robustes, économiques et durables.

Pour plus d'info: [dibellainfo.com/](http://dibellainfo.com/)  
 Cliquez ici!

Notre offre se compose de deux gammes de produits distinctes:

## Good Textiles

Une durabilité maximale au cœur de notre collection premium



## Longlife Textiles

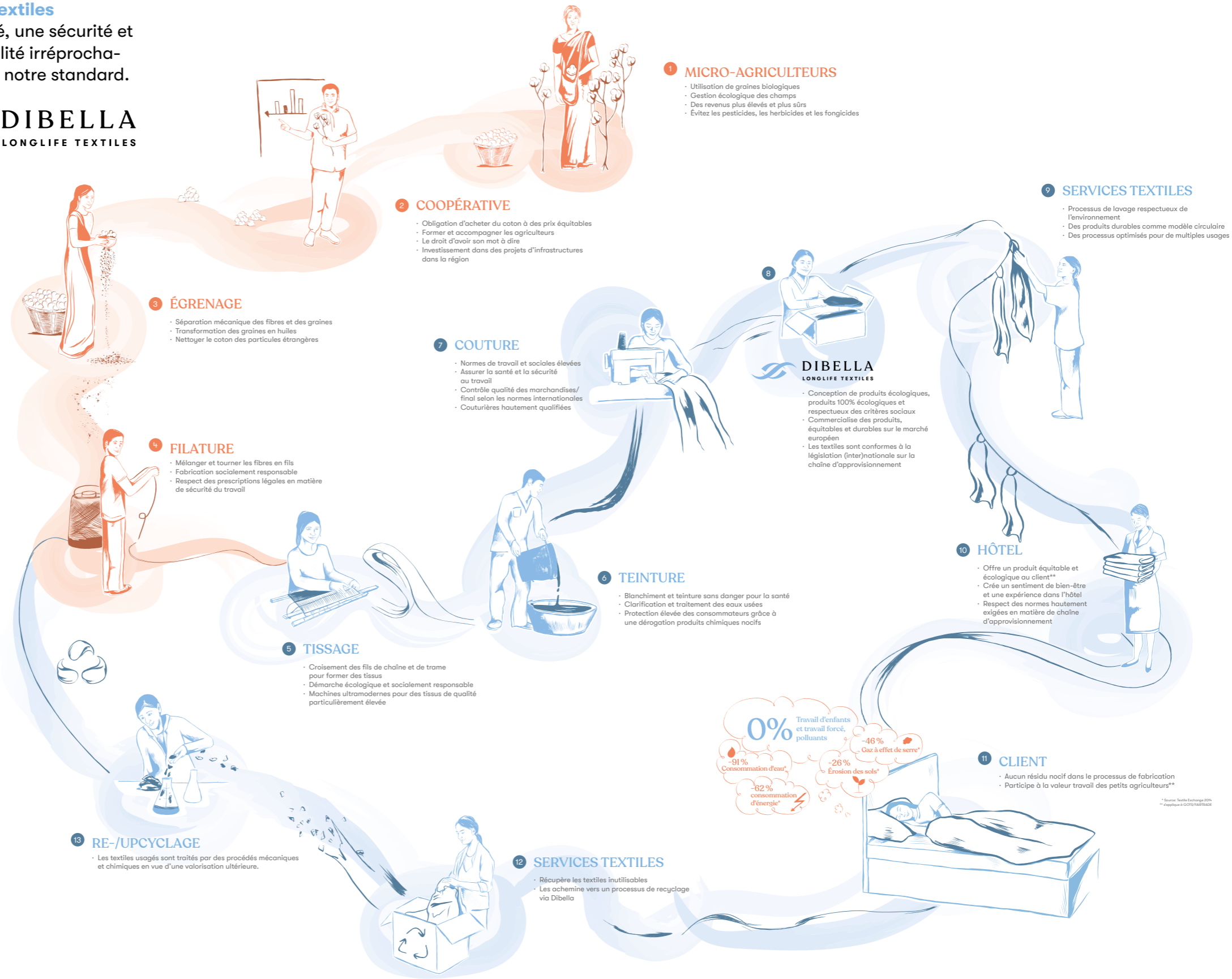
Une qualité, une sécurité et une durabilité irréprochables... c'est notre standard.



Pour nos produits bio issus du commerce équitable (qui couvre toute la chaîne d'approvisionnement), nous nous approvisionnons en coton auprès de la coopérative Chetna en Inde. Ce coton cultivé de manière durable et équitable est ensuite transformé localement dans des entreprises certifiées GOTS-Fairtrade – ce qui débouche sur le plus haut niveau possible de durabilité jamais atteint.



OEKO-TEX® MADE IN GREEN garantit les meilleures normes sociales et écologiques dès le tissage (indiqué en bleu) et constitue la pierre angulaire de la gamme Dibella. En outre, OEKO-TEX® MADE IN GREEN représente la base du label officiel allemand GREEN BUTTON.





## Linge de lit

Zéro pré lavage

Repassage facile

Faible taux de rétrécissement

Identification facile

Blanc brillant

Faible boulochage

> Aucun pré lavage séparé n'est nécessaire

> Résultat rapide et impeccable

> Réduction du rétrécissement

> Identification par technologie RFID

> Blanc éclatant et durable

> Éclat exceptionnel et toucher remarquable



## 100 % coton

peigné, mercerisé  
blanc



**Venedig**  
TC 240, 140 g/m<sup>2</sup>



**Prato**  
TC 250, 130 g/m<sup>2</sup>



**Vinovo TC 300**  
TC 300, 115 g/m<sup>2</sup>

# 100 % coton biologique certifié Fairtrade

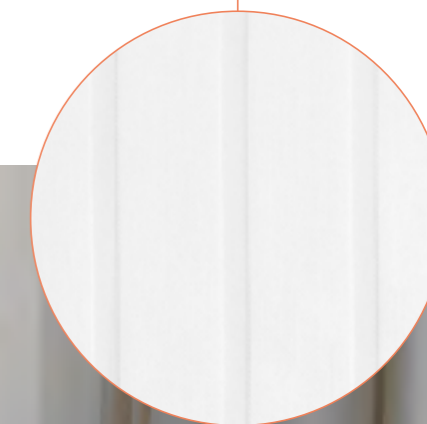
mercerisé, blanc  
TC 240, 140 g/m<sup>2</sup>



**Tioba Fair**  
peigné



**Galifera Fair**  
6/24-mm-satin à rayures

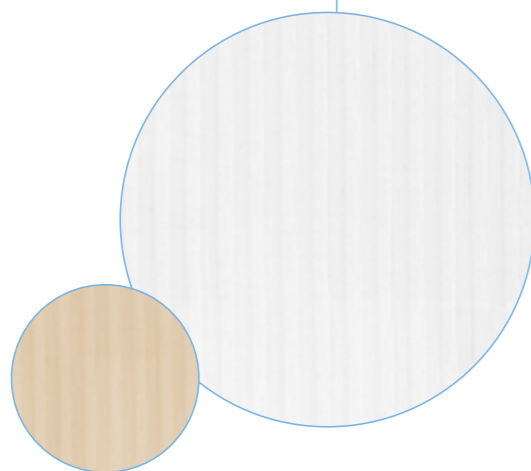


# 100 % coton

mercerisé

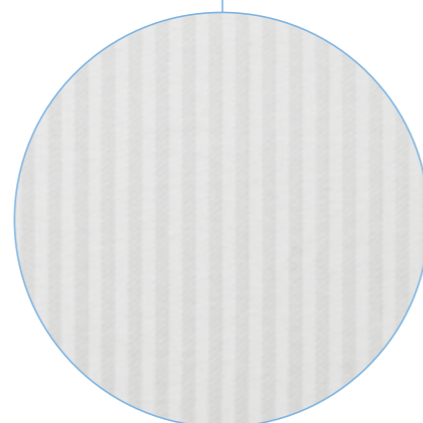
## Verona

4-mm-satin à rayures ,  
blanc, champagne,  
TC 240, 140 g/m<sup>2</sup>



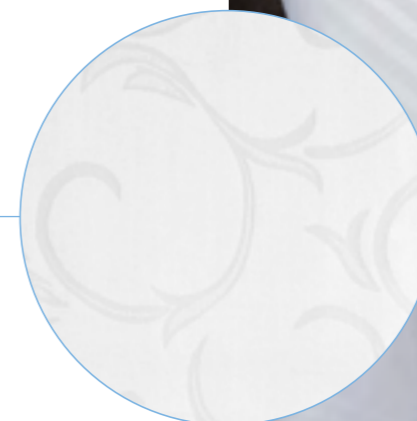
## Padua

3-mm-satin à rayures,  
blanc, TC 240, 130 g/m<sup>2</sup>



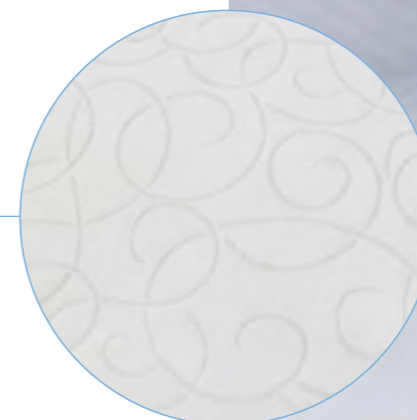
## Ancona

Jacquard floral satiné,  
blanc, TC 300, 140 g/m<sup>2</sup>



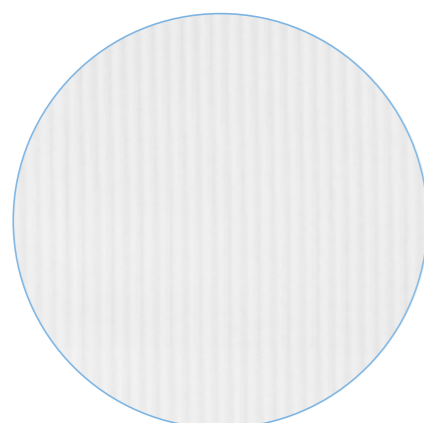
## Zermatt

Jacquard vignes satiné,  
blanc, TC 255, 150 g/m<sup>2</sup>



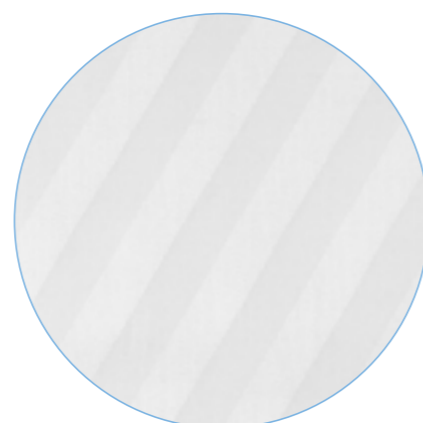
## Turin

2-mm-satin à rayures,  
blanc, TC 240, 140 g/m<sup>2</sup>



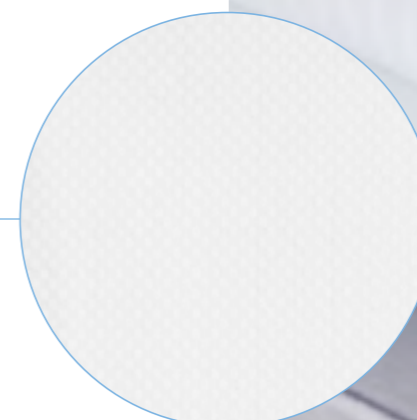
## Paris

13-mm-rayures diagonales ,  
blanc,  
TC 260, 145 g/m<sup>2</sup>



## Basel

Satin à carreaux,  
blanc, 140 g/m<sup>2</sup>, TC 240



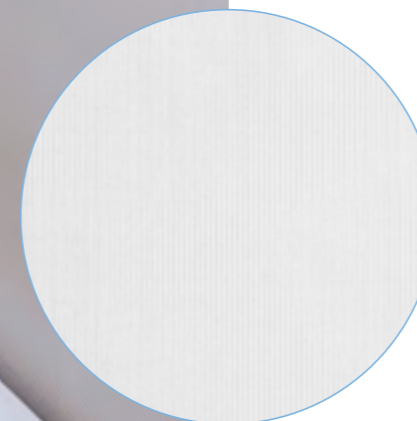


80 % coton/  
20 % polyester

mercerisé, blanc  
TC 260, 150 g/m<sup>2</sup>



**Villach**  
peigné



**Lüneburg**  
1-mm-satin à rayures

# 80 % coton biologique certifié Fairtrade/ 20 % polyester

mercerisé, blanc  
TC 240, 140 g/m<sup>2</sup>



**Valletta Fair**  
peigné



**Memphis Fair**  
4-mm-satin à rayures

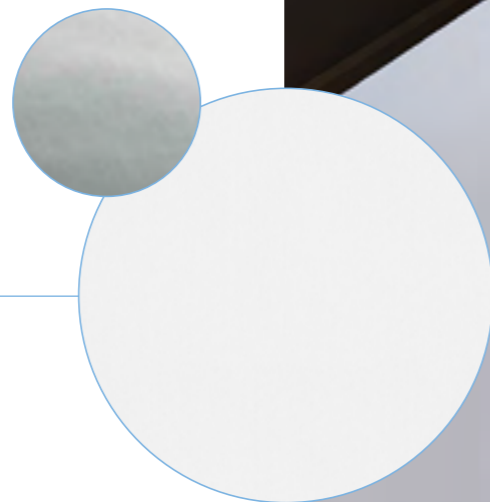


80 % coton/  
20 % polyester

peigné, mercerisé  
TC 190, 145 g/m<sup>2</sup>

Vaduz

blanc en gris argenté

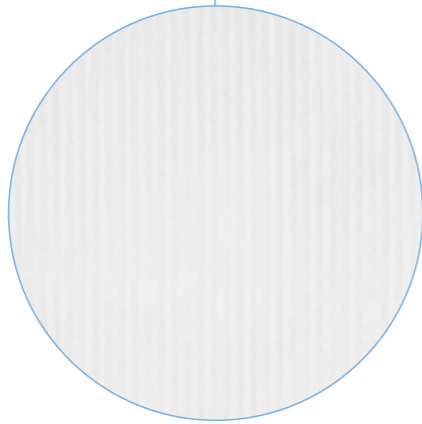


# 80 % coton/ 20 % polyester

mercerisé, blanc

## Isar

2-mm-satin à rayures,  
TC 260, 150 g/m<sup>2</sup>



## Meran

4-mm-satin à rayures,  
TC 260, 150 g/m<sup>2</sup>

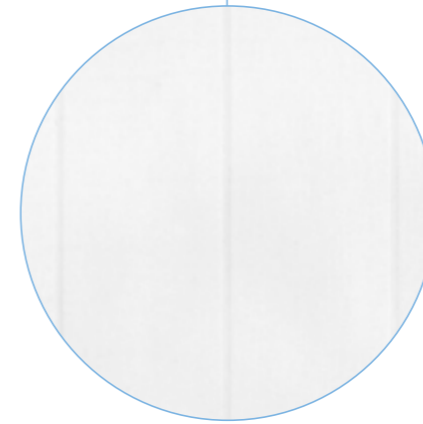


## Manchester

4-mm-satin à rayures,  
TC 240, 140 g/m<sup>2</sup>

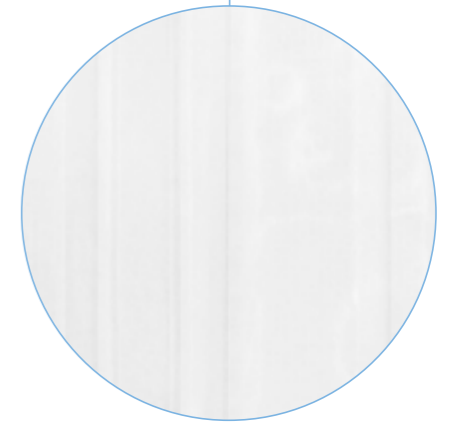
## Milano

50/2-mm-satin à rayures,  
TC 240, 140 g/m<sup>2</sup>



## Steyr

satin à rayures,  
TC 240, 140 g/m<sup>2</sup>



## Triest

20-mm-satin à rayures,  
TC 260, 150 g/m<sup>2</sup>



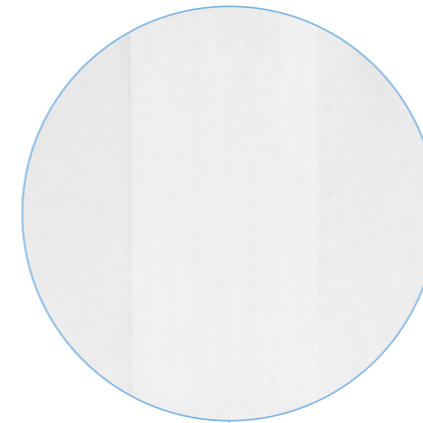
## Bremen

8-mm-satin à rayures,  
TC 190, 145 g/m<sup>2</sup>



## Salzburg

25-mm-satin à rayures,  
TC 190, 145 g/m<sup>2</sup>



## San Remo

50-mm-satin à rayures,  
TC 260, 150 g/m<sup>2</sup>



## Savona RCS

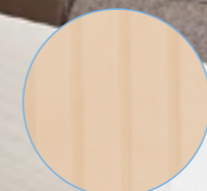
rayures fines,  
TC 260, 150 g/m<sup>2</sup>





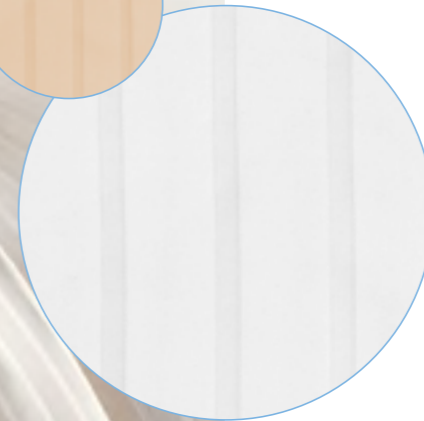
## 80 % coton/ 20 % polyester

mercerisé,  
6/24-mm-satin à rayures



### Graz

blanc, champagne,  
TC 260, 150 g/m<sup>2</sup>



### Innsbruck

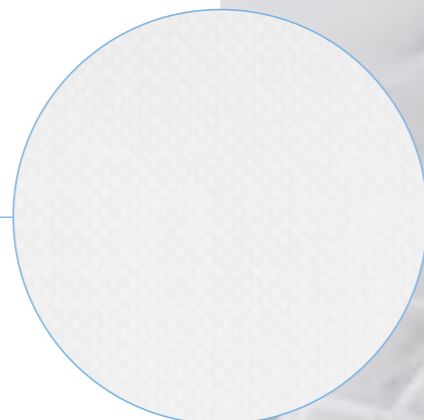
blanc, TC 240, 140 g/m<sup>2</sup>

# 80 % coton/ 20 % polyester

mercerisé, blanc  
TC 260, 150 g/m<sup>2</sup>

## Genf

2-mm-satin à carreaux



## Spree

8-cm-satin à carreaux



# Taies d'oreiller et housses de couette TENCEL™



60 % TENCEL™ Lyocell, 40 % coton

mercerisé, blanc  
TC 260, 150 g/m²

Virginia  
peigné



Le Lyocell, également connu sous le nom de TENCEL™, est une fibre de cellulose d'origine naturelle produite par procédé industriel. Issu de bois provenant de forêts gérées durablement, il combine performance et respect de l'environnement. Entièrement biodégradable, il se décompose dans le sol, le compost ainsi que dans l'eau douce et l'eau de mer.

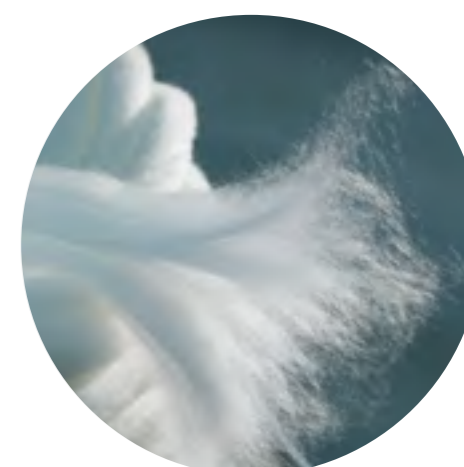
## Origine botanique

Les fibres TENCEL™ lyocell et modal proviennent de la matière première renouvelable qu'est le bois - issu de forêts naturelles et de plantations gérées durablement. Le bois et la pâte à papier utilisés par le groupe Lenzing proviennent de sources certifiées et contrôlées.

Les mesures et évaluations manuelles montrent que les fibres modales TENCEL™ sont jusqu'à deux fois plus douces que le coton. Leur douceur durable résiste aux lavages et séchages répétés, offrant des performances supérieures dans le temps par rapport au coton.

## Production durable des fibres TENCEL™ Lyocell

Les fibres TENCEL™ Lyocell se sont fait un nom grâce au processus de fabrication en boucle fermée respectueux de l'environnement qui convertit la pulpe en fibres de cellulose avec une grande efficacité des ressources et un faible impact sur l'environnement. Ce procédé de filage au solvant recycle l'eau de traitement et réintègre plus de 99 % du solvant dans le cycle de production.



Ce produit contient des fibres de Lyocell TENCEL™.  
TENCEL™ est une marque déposée de Lenzing AG.



# 50 % coton/ 50 % polyester

mercerisé, TC 240, 140 g/m<sup>2</sup>

## Modena

4-mm-satin à rayures ,  
blanc

## Monza

20-mm-satin à rayures ,  
blanc

## Vinci

1,5-mm-satin à rayures ,  
blanc, cappuccino, gris

## Vancouver

peigné, blanc

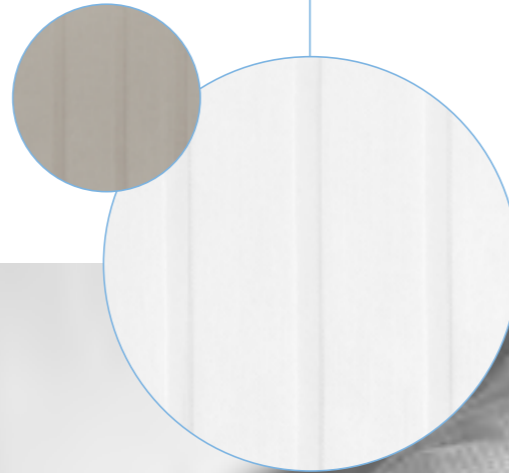


# 50 % coton/ 50 % polyester

mercerisé

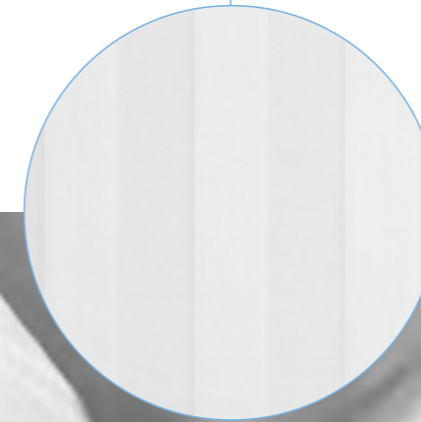
## Grado

6/24-mm-satin à rayures ,  
blanc, gris,  
TC 240, 140 g/m<sup>2</sup>



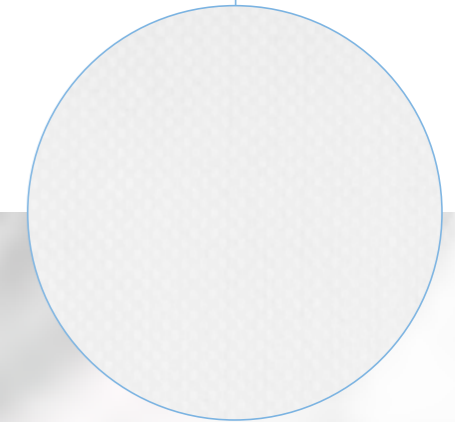
## Lindau light

27-mm-satin à rayures ,  
blanc, TC 190, 145 g/m<sup>2</sup>



## Göteborg

satin à carreaux, blanc,  
TC 260, 140 g/m<sup>2</sup>



# Une personnalisation à votre image !

Contactez-nous pour vos options de produits personnalisés – nous les développerons ensemble.

## Linge de lit et linge éponge

- Votre design personnalisé, livré avec de nouvelles inspirations
- Coutures décoratives, ourlets rehaussés ou logos tissés : tout est possible
- Une fois produits, vos articles sont disponibles en stock pour une livraison rapide



# Draps de lit

blanc

## G 11 / TB 26

**100 % coton**

"garanti sans contamination"

142 g/m<sup>2</sup>

## ALM

**80 % coton, 20 % polyester**

150 g/m<sup>2</sup>

## RLM 2

**80 % coton, 20 % polyester**

liseré coloré,

150 g/m<sup>2</sup>

## TB 200

**50 % coton, 50 % polyester**

140 g/m<sup>2</sup>

# Draps de lit



blanc,  
142 g/m<sup>2</sup>



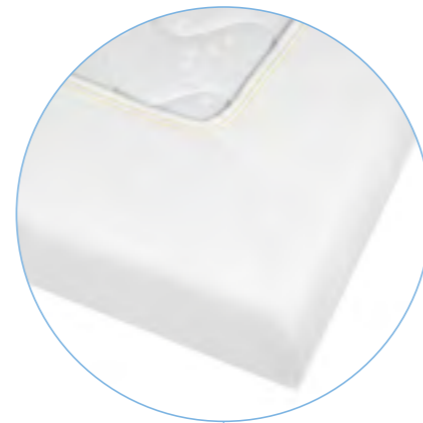
**Nairobi Fair**  
100% coton biologique  
certifié Fairtrade

**Tunis Fair**  
80% coton biologique  
certifié Fairtrade  
20% polyester

# Draps housse

## Porto

**50 % coton, 50 % polyester**  
jersey double,  
avec élastique, ourlet jaune  
ou bleu, 195 g/m<sup>2</sup>



## Lissabon

**50 % coton,  
50 % polyester**  
jersey simple, avec fines côtes  
élastiques, ourlet vert, 190 g/m<sup>2</sup>

## Atlanta

**50 % coton, 50 % polyester**  
jersey simple,  
avec élastique, 155 g/m<sup>2</sup>



## Lagos/Lagos Plus

**70 % coton, 30 % polyester**  
vanisé, avec élastique,  
blanc, ourlet de couleur, 155 g/m<sup>2</sup>



Lagos est  
disponible avec  
des bonnets de  
25 cm et  
35 cm!





## Linge éponge

Faible émission de poussière

Fibres prémélangées

Identification facile

Blanc brillant

Point double

> Faible perte de fibres et de masse

> Douceur renforcée et excellente tenue des boucles

> Identification par technologie RFID

> Blancher éclatante et durable

> Double piqûre des ourlets et coutures

# Linge éponge

100 % coton biologique certifié Fairtrade  
boucles fil simple, blanc



**Risos Fair**  
uni, sans litéau,  
550 g/m<sup>2</sup>



**Sasso Fair**  
litéau à rayures,  
470 g/m<sup>2</sup>



## Linge éponge

**100 % coton**

boucles fil simple, blanc



### Sydney

design une bande,  
400 g/m<sup>2</sup>



### Oxford

design deux bandes,  
450 g/m<sup>2</sup>



### Boston

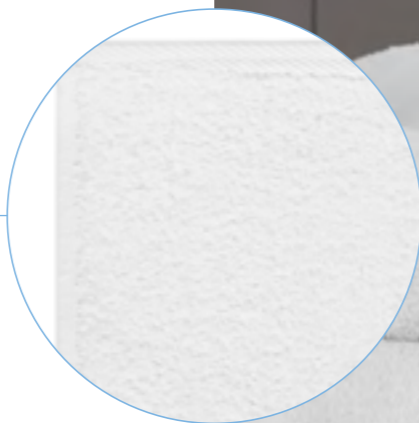
design trois bandes,  
500 g/m<sup>2</sup>

# Linge éponge

boucles fil simple, blanc

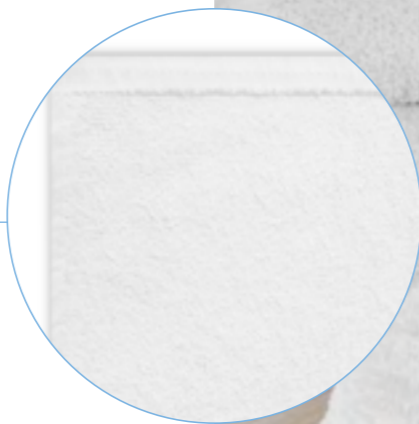
## ONE

**100 % coton**  
uni, 600 g/m<sup>2</sup>



## Beverly

**80 % coton,  
20 % polyester**  
uni, 500 g/m<sup>2</sup>



Ultra  
moelleux !

Ultra  
moelleux !



## Dubai

**100 % coton**  
liteau tissé garanti  
anti-retrait, 550 g/m<sup>2</sup>



## Monaco

**100 % coton**  
uni, avec ourlet  
américain, 550 g/m<sup>2</sup>



## Tokio

**90 % coton,  
10 % polyester**  
uni, avec ourlet  
américain, 420 g/m<sup>2</sup>

# Tapis de bain

boucles fil retors, blanc

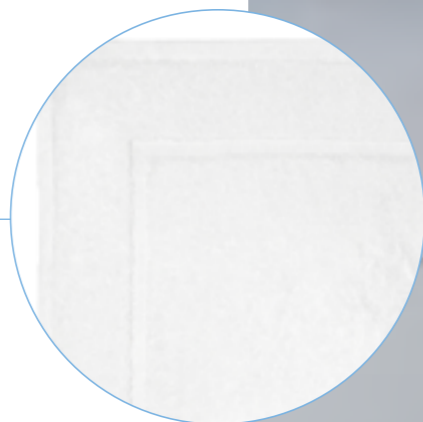
## Dublin

**100 % coton**  
uni, sans motif,  
600 g/m<sup>2</sup>



## ONE

**100 % coton**  
motif encadré simple,  
750 g/m<sup>2</sup>



## Bali

**100 % coton**  
motif encadré double,  
860 g/m<sup>2</sup>



## Kyoto

**80 % coton,  
20 % polyester**  
motif encadré simple,  
600 g/m<sup>2</sup>



# Tapis de bain

100% coton biologique certifié Fairtrade  
boucles fils retors, blanc  
motif encadré



**Risos Fair**  
750 g/m<sup>2</sup>

**Sasso Fair**  
800 g/m<sup>2</sup>





## Peignoirs

col châle, deux poches,  
ceinture amovible, blanc



**Astoria**  
**100 % coton**  
bouclettes,  
400 g/m<sup>2</sup>



**Cannes**  
**100 % coton**  
velours,  
420 g/m<sup>2</sup>



**Luxor**  
**60 % polyester,**  
**40 % coton**  
extérieur en velours microfibre,  
intérieur en coton, 320 g/m<sup>2</sup>



## Linge de table

- Fils retors > Fabriqués à partir de fils entièrement retors durables
- Forme ronde > Conception spécifique, sens de repassage indiqué
- Coton peigné > Fils de coton peigné de haute qualité
- Mercerisé > Brillance accrue
- Ourlet fermé > Repassage plus efficace grâce aux ourlets fermés

# 100 % coton

fil entièrement torsadé, mercerisé,  
blanc

**Valencia**  
bordure atlas,  
205 g/m<sup>2</sup>



**Wien**  
uni, 220 g/m<sup>2</sup>



# 100 % coton biologique certifié Fairtrade

fil à torsion pleine, mercerisé,  
blanc, 205 g/m<sup>2</sup>

 **DIBELLA**  
GOOD TEXTILES

**Valencia fair**  
bordure atlas



