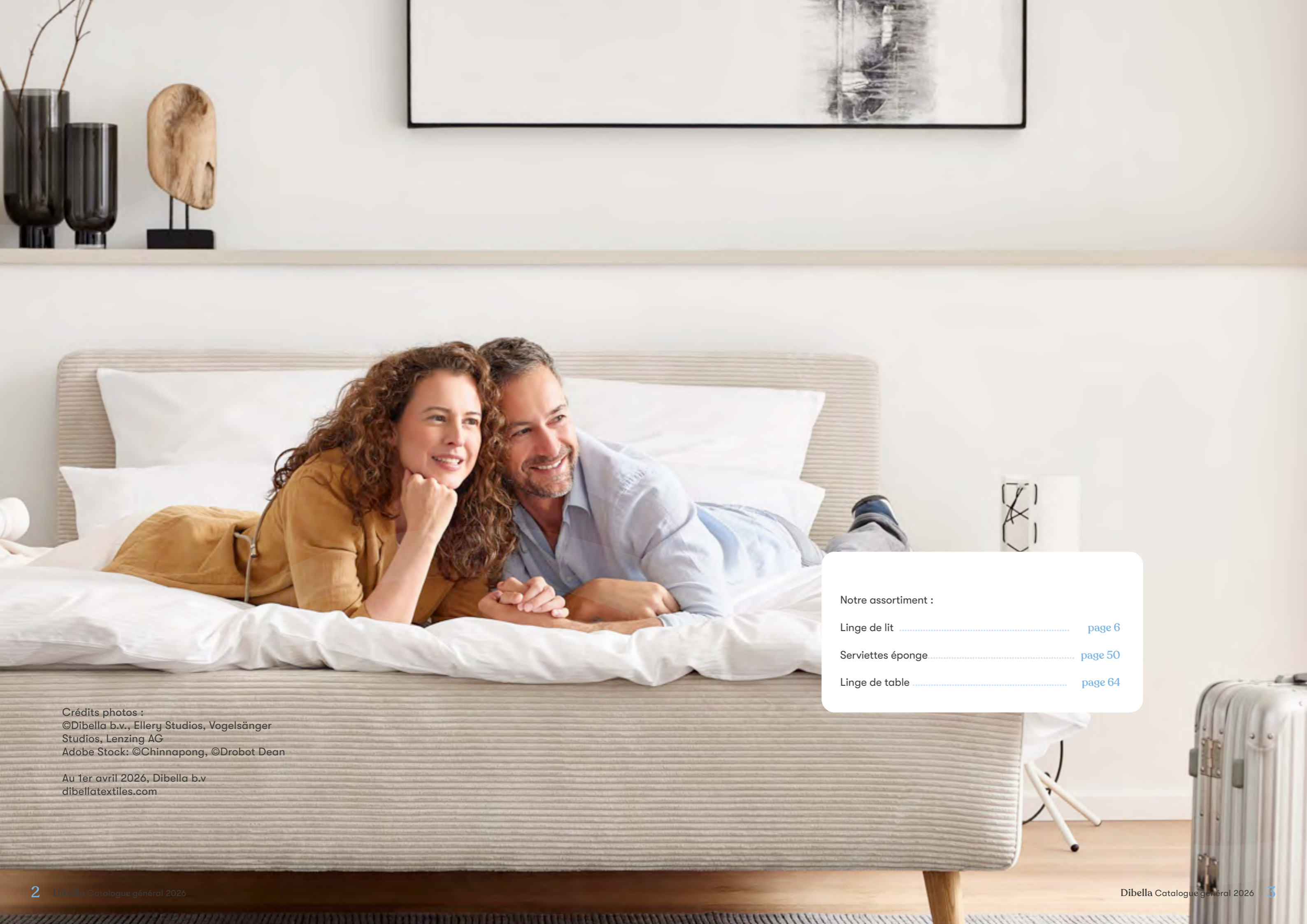


 DIBELLA



Dibella.  
2026



Notre assortiment :

Linge de lit ..... [page 6](#)

Serviettes éponge..... [page 50](#)

Linge de table ..... [page 64](#)

Crédits photos :  
©Dibella b.v., Ellery Studios, Vogelsänger  
Studios, Lenzing AG  
Adobe Stock: ©Chinnapong, ©Drobot Dean

Au 1er avril 2026, Dibella b.v.  
dibellatextiles.com

# Produits robustes, économiques et durables.

Find out more: [dibellainfo.com/](http://dibellainfo.com/)

Click here!

Notre offre se compose de deux gammes de produits distinctes:

## Good Textiles

Une durabilité maximale au cœur de notre collection premium

## Longlife Textiles

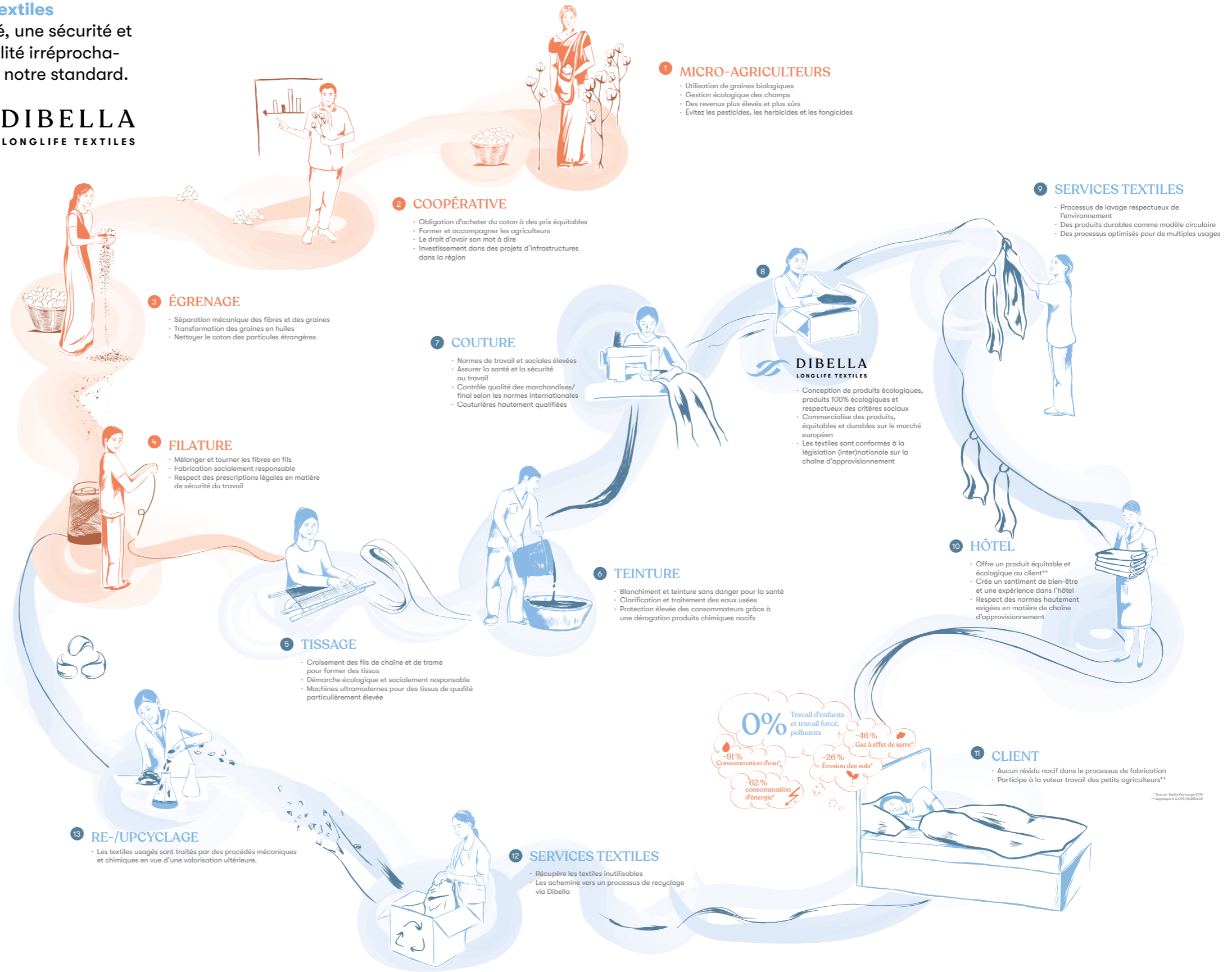
Une qualité, une sécurité et une durabilité irréprochables... c'est notre standard.



Pour nos produits bio issus du commerce équitable (qui couvre toute la chaîne d'approvisionnement), nous nous approvisionnons en coton auprès de la coopérative Chetna en Inde. Ce coton cultivé de manière durable et équitable est ensuite transformé localement dans des entreprises certifiées GOTS-Fairtrade – ce qui débouche sur le plus haut niveau possible de durabilité jamais atteint.



OEKO-TEX® MADE IN GREEN garantit les meilleures normes sociales et écologiques dès le tissage (indiqué en bleu) et constitue la pierre angulaire de la gamme Dibella. En outre, OEKO-TEX® MADE IN GREEN représente la base du label officiel allemand GREEN BUTTON.





## Ligne de lit

Zéro prélavage

> Aucun prélavage séparé n'est nécessaire

Repassage facile

> Résultats de repassage efficaces

Faible taux de rétrécissement

> Réduction du rétrécissement

Identification facile

> Identification par la fixation de la dernière technologie de puce

Blanc brillant

> Blancher élevé et stable

Faible boulochage

> Brillance exceptionnelle et toucher excellent



## 100 % coton

peigné, mercerisé  
blanc



**Venedig**  
TC 240, 140 g/m<sup>2</sup>



**Prato**  
TC 250, 130 g/m<sup>2</sup>



**Vinovo TC 300**  
TC 300, 115 g/m<sup>2</sup>

# 100 % Organic-Fairtrade coton

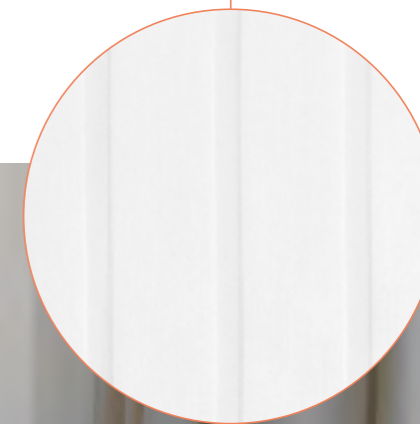
mercerisé, blanc  
TC 240, 140 g/m<sup>2</sup>



**Tioba Fair**  
peigné



**Galifera Fair**  
6/24-mm-satin à rayures

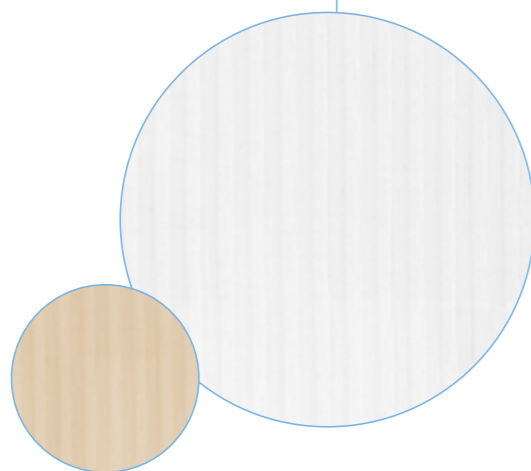


# 100 % coton

mercerisé

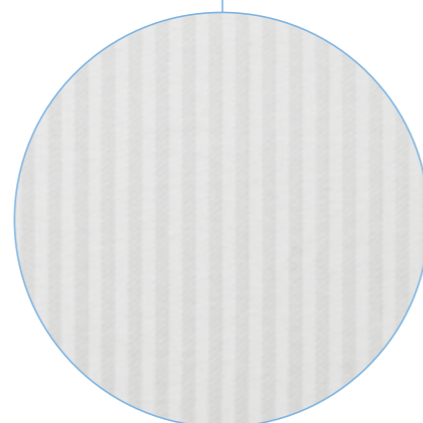
## Verona

4-mm-satin à rayures ,  
blanc, champagne,  
TC 240, 140 g/m<sup>2</sup>



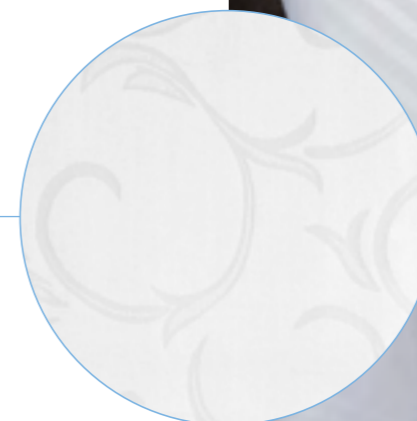
## Padua

3-mm-satin à rayures,  
blanc, TC 250, 130 g/m<sup>2</sup>



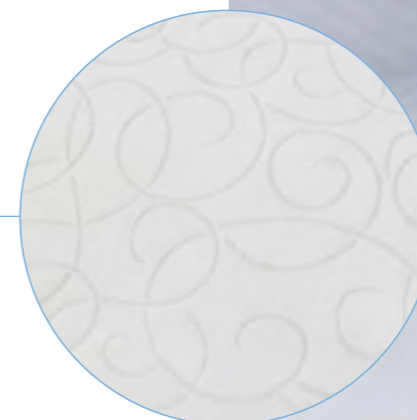
## Ancona

Jacquard floral satiné,  
blanc, TC 300, 140 g/m<sup>2</sup>



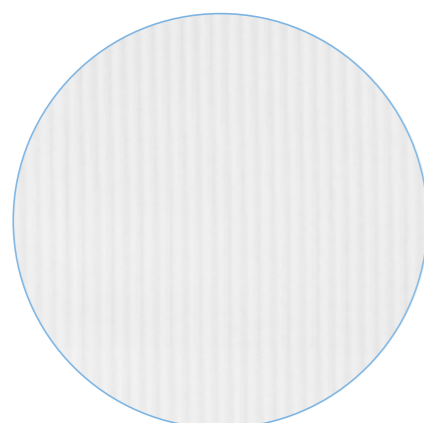
## Zermatt

Jacquard vignes satiné,  
blanc, TC 260, 150 g/m<sup>2</sup>



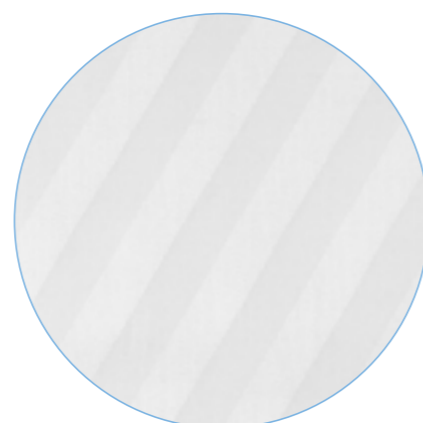
## Turin

2-mm-satin à rayures,  
blanc, TC 240, 140 g/m<sup>2</sup>



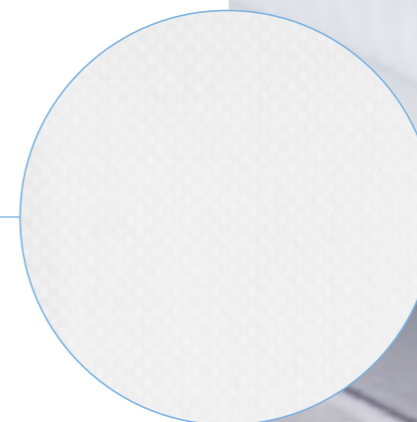
## Paris

13-mm-rayures diagonales ,  
blanc,  
TC 260, 145 g/m<sup>2</sup>



## Basel

Satin à carreaux,  
blanc, 140 g/m<sup>2</sup>, TC 240



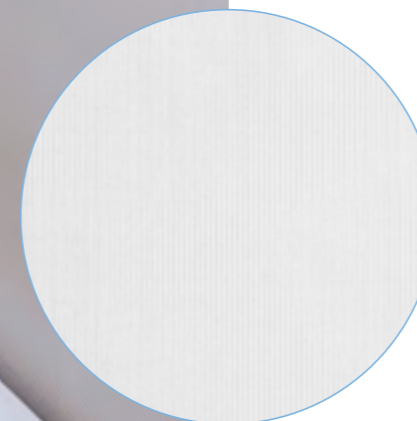


80 % coton/  
20 % polyester

mercerisé, blanc  
TC 260, 150 g/m<sup>2</sup>



**Villach**  
peigné



**Lüneburg**  
1-mm-satin à rayures

# 80 % Organic-Fairtrade-coton/ 20 % polyester

mercerisé, blanc  
TC 240, 140 g/m<sup>2</sup>



**Valletta Fair**  
peigné



**Memphis Fair**  
4-mm-satin à rayures

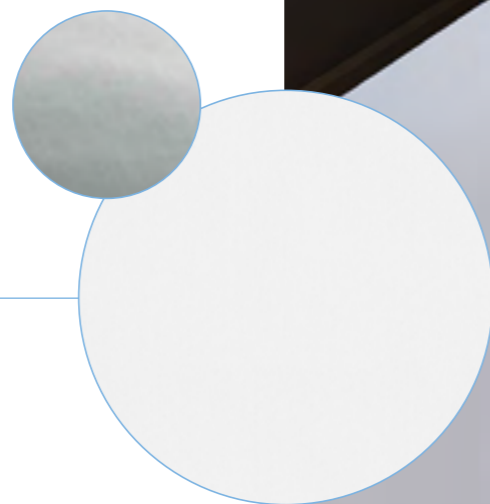


80 % coton/  
20 % polyester

peigné, mercerisé  
TC 190, 145 g/m<sup>2</sup>

Vaduz

blanc en gris argenté

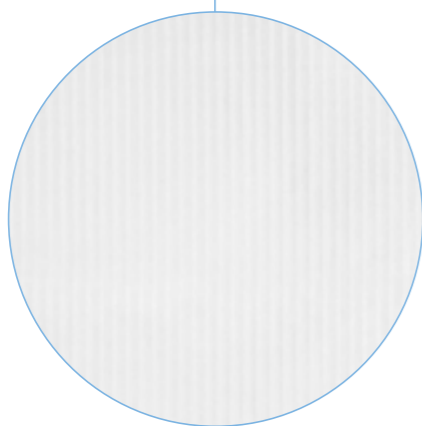


# 80 % coton/ 20 % polyester

mercerisé, blanc

## Isar

2-mm-satin à rayures,  
TC 260, 150 g/m<sup>2</sup>



## Meran

4-mm-satin à rayures,  
TC 260, 150 g/m<sup>2</sup>

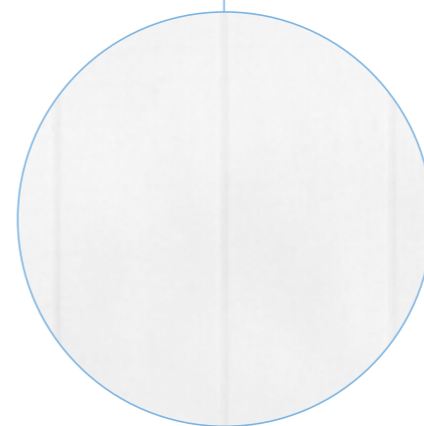


## Manchester

4-mm-satin à rayures,  
TC 240, 140 g/m<sup>2</sup>

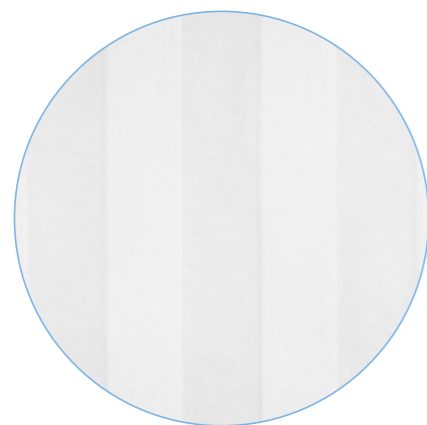
## Milano

50/2-mm-satin à rayures,  
TC 240, 140 g/m<sup>2</sup>



## Steyr

satin à rayures,  
TC 240, 140 g/m<sup>2</sup>



## Triest

20-mm-satin à rayures,  
TC 260, 150 g/m<sup>2</sup>



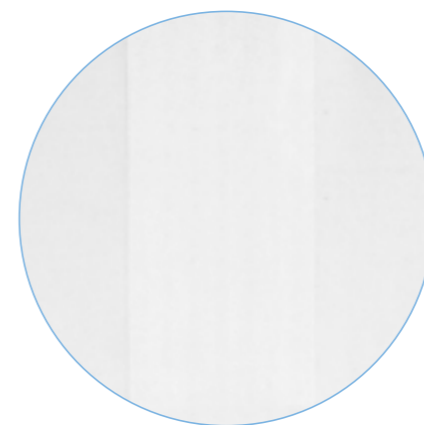
## Bremen

8-mm-satin à rayures,  
TC 190, 145 g/m<sup>2</sup>



## Salzburg

25-mm-satin à rayures,  
TC 190, 145 g/m<sup>2</sup>



## San Remo

50-mm-satin à rayures,  
TC 260, 150 g/m<sup>2</sup>



## Savona RCS

rayures fines,  
TC 260, 150 g/m<sup>2</sup>



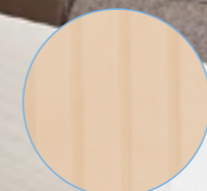
©TextileExchange

CERES 007



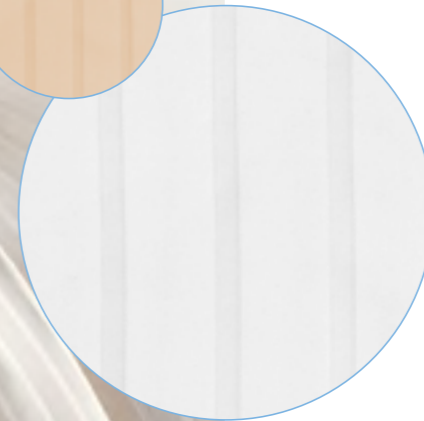
## 80 % coton/ 20 % polyester

mercerisé,  
6/24-mm-satin à rayures



### Graz

blanc, champagne,  
TC 260, 150 g/m<sup>2</sup>



### Innsbruck

blanc, TC 240, 140 g/m<sup>2</sup>

# 80 % coton/ 20 % polyester

mercerisé, blanc  
TC 260, 150 g/m<sup>2</sup>

**Genf**  
2-mm-satin à carreaux



**Spree**  
8-cm-satin à carreaux



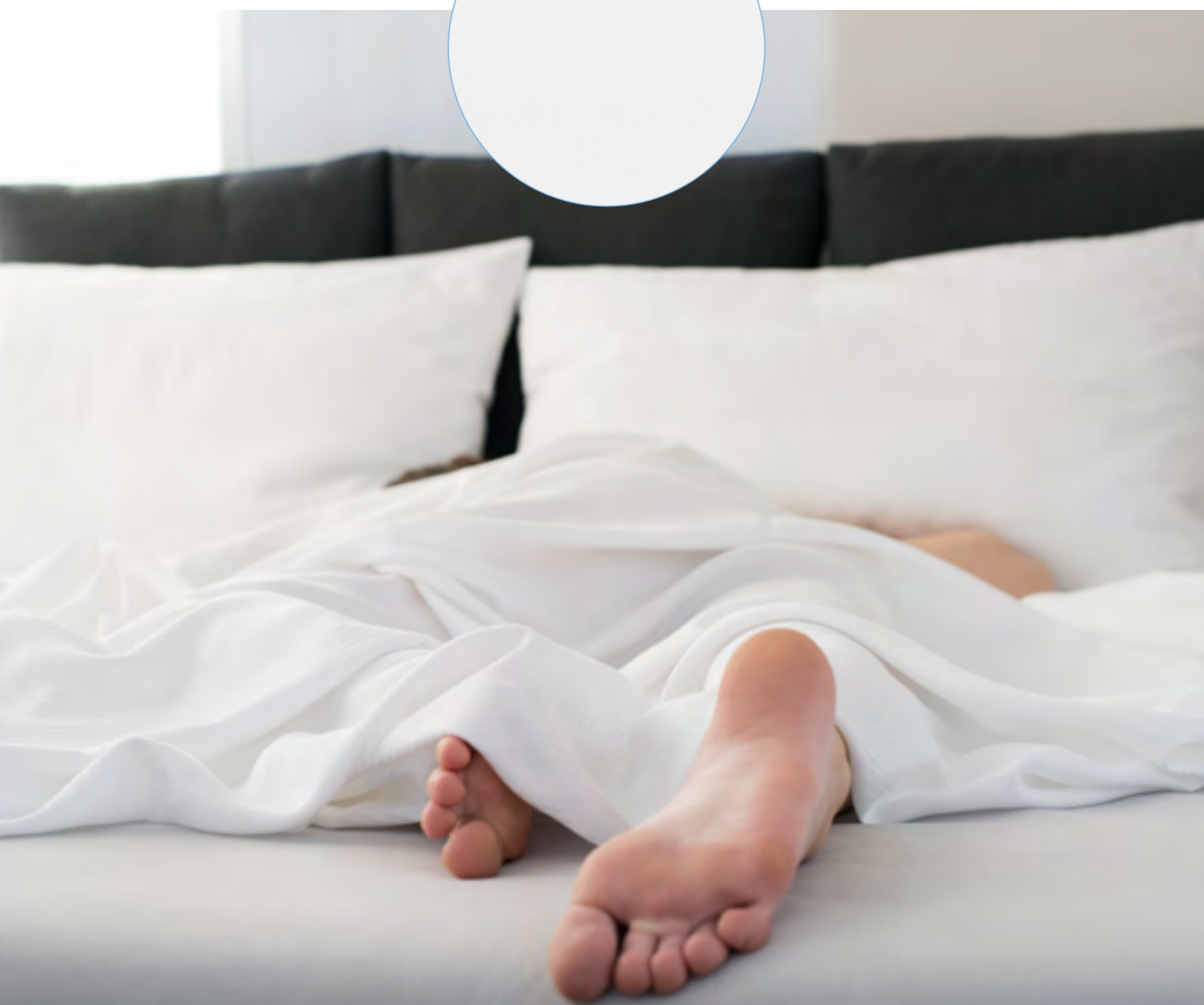
# TENCEL™ taies d'oreiller et housses de couette



60 % TENCEL™ Lyocell, 40 % coton

mercerisé, blanc  
TC 260, 150 g/m²

Virginia  
peigné



Le Lyocell - également connu sous le nom de **TENCEL™** - est une "fibre de cellulose artificielle", c'est-à-dire une fibre produite industriellement à partir de matières premières naturelles. Il est fabriqué à partir de bois provenant de la sylviculture et est entièrement dégradable dans le sol, le compost ainsi que dans l'eau douce et l'eau de mer.

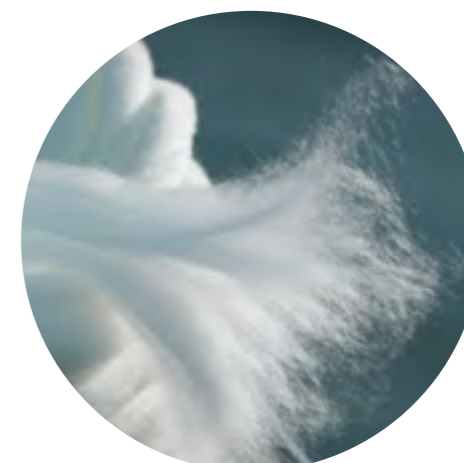
### Origine botanique

Les fibres TENCEL™ lyocell et modal proviennent de la matière première renouvelable qu'est le bois - issu de forêts naturelles et de plantations gérées durablement. Le bois et la pâte à papier utilisés par le groupe Lenzing proviennent de sources certifiées et contrôlées.

Les mesures et les évaluations manuelles montrent que les fibres modales TENCEL™ sont deux fois plus douces que le coton. La douceur des fibres modales TENCEL™ dure plus longtemps et résiste aux lavages et séchages répétés par rapport au coton.

### Production durable des fibres TENCEL™ Lyocell

Les fibres TENCEL™ Lyocell se sont fait un nom grâce au processus de fabrication en boucle fermée respectueux de l'environnement qui convertit la pulpe en fibres de cellulose avec une grande efficacité des ressources et un faible impact sur l'environnement. Ce procédé de filage au solvant recycle l'eau de traitement et réintègre plus de 99 % du solvant dans le cycle de production.



*This product contains TENCEL™ Lyocell fibres.  
TENCEL™ is a trademark of Lenzing AG.*



# 50 % coton/ 50 % polyester

mercerisé, TC 240, 140 g/m<sup>2</sup>

## Modena

4-mm-satin à rayures ,  
blanc

## Monza

20-mm-satin à rayures ,  
blanc

## Vinci

1,5-mm-satin à rayures ,  
blanc, cappuccino, gris

## Vancouver

peigné, blanc

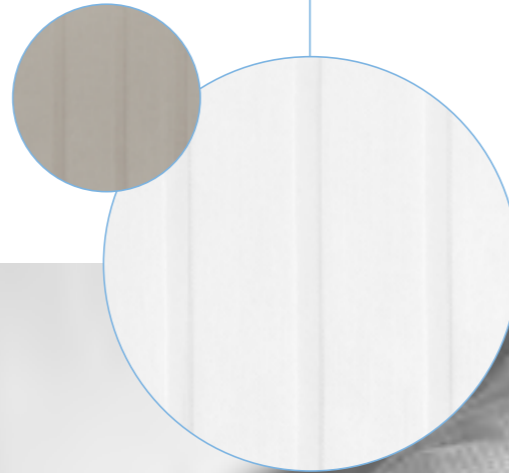


# 50 % coton/ 50 % polyester

mercerisé

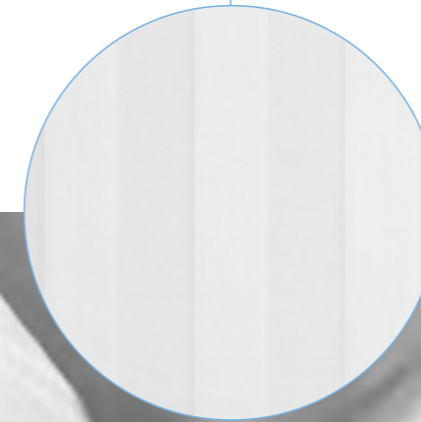
## Grado

6/24-mm-satin à rayures ,  
blanc, gris,  
TC 240, 140 g/m<sup>2</sup>



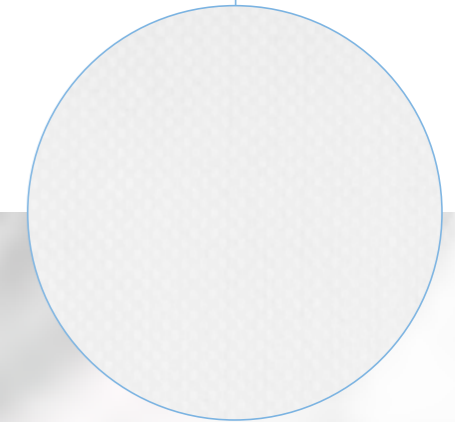
## Lindau light

27-mm-satin à rayures ,  
blanc, TC 190, 145 g/m<sup>2</sup>



## Göteborg

satin à carreaux, blanc,  
TC 240, 140 g/m<sup>2</sup>



# Autant d'individualité que vous le souhaitez !

Contactez-nous pour des options de produits personnalisées – nous le ferons ensemble.

## Linge de lit et linge de bain en tissu éponge

- Votre design personnalisé, livré – accompagné de nouvelles idées ...
- ... que ce soit couture décorative, ourlets surélevés ou logos tissés
- Une fois produits, vos articles sont disponibles en stock et livrables sous peu.



# Draps de lit

blanc

## G 11 / TB 26

**100 % coton**  
"contamination free"  
142 g/m<sup>2</sup>

## ALM

**80 % coton, 20 % polyester**  
150 g/m<sup>2</sup>

## RLM 2

**80 % coton, 20 % polyester**

feuille de bouchon avec fil de traçage coloré,  
150 g/m<sup>2</sup>

## TB 200

**50 % coton, 50 % polyester**

140 g/m<sup>2</sup>

# Draps de lit



blanc,  
142 g/m<sup>2</sup>



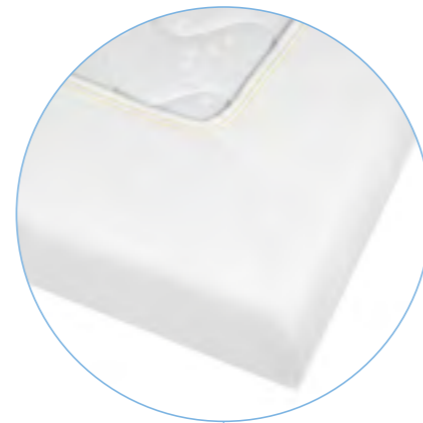
**Nairobi Fair**  
100 % Bio-Fairtrade-coton

**Tunis Fair**  
80 % Bio-Fairtrade-coton  
20 % polyester

# Draps housse

## Porto

**50 % coton, 50 % polyester**  
jersey double,  
avec élastique, 195 g/m<sup>2</sup>



## Lissabon

**50 % coton,  
50 % polyester**  
jersey simple, avec fines côtes  
élastiques, 190 g/m<sup>2</sup>

## Atlanta

**50 % coton, 50 % polyester**  
jersey simple,  
avec élastique, 155 g/m<sup>2</sup>



## Lagos/Lagos Plus

**70 % coton, 30 % polyester**  
vanisé, avec élastique,  
blanc, 155 g/m<sup>2</sup>



Lagos est  
disponible avec  
des bonnets de  
25 cm et  
35 cm!





## Yarn dyed bed linen

### Malmö

**50 % coton,  
50 % polyester**

bicolour

cushion: blanc/grau, cover:  
blue/grey, yellow/grey,  
130 g/m<sup>2</sup>

### Rhein

**85 % coton,  
15 % polyester**

bicolour, blue-green striped,  
155 g/m<sup>2</sup>

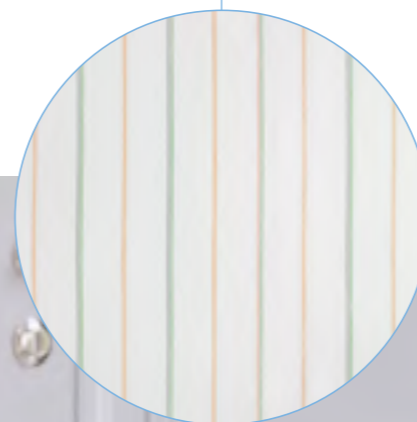
# Printed bed linen

80 % coton, 20 % polyester  
145 g/m<sup>2</sup>

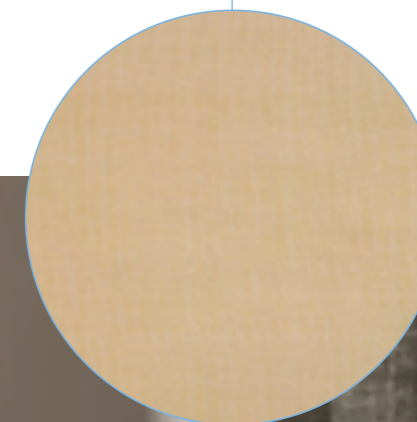
Ravenna  
flower



Rivoli  
striped



Rovigo  
orange





## Treviso

60 % coton, 40 % polyester  
135 g/m<sup>2</sup>



floral



grey

## Precisely tailored to your needs with individual design options!

- We supply your custom design – or fresh new ideas
- Our in-house production can realise a wide range of closure types
- UHF chips available directly from the factory
- We're happy to provide you with image and promotional material





## Terry towels

- |                            |   |
|----------------------------|---|
| <b>Low Dust</b>            | > Low fibre and weight loss                 |
| <b>Pre-tumbled</b>         | > Fluffy and high loop strength             |
| <b>Easy Identification</b> | > Labelled using the latest chip technology |
| <b>Brilliant Blanc</b>     | > Stable high blanchness                    |
| <b>Double Stitch</b>       | > Double-stitched hems and seams            |

# Terry towels

100 % Bio-Fairtrade-coton  
single-ply terry, blanc



**Risos Fair**  
plain, without border,  
550 g/m<sup>2</sup>



**Sasso Fair**  
striped border,  
470 g/m<sup>2</sup>



## Terry towels

**100 % coton**  
single-ply terry, blanc



**Sydney**  
1 cam stripe,  
400 g/m<sup>2</sup>



**Oxford**  
2 cam stripes,  
450 g/m<sup>2</sup>



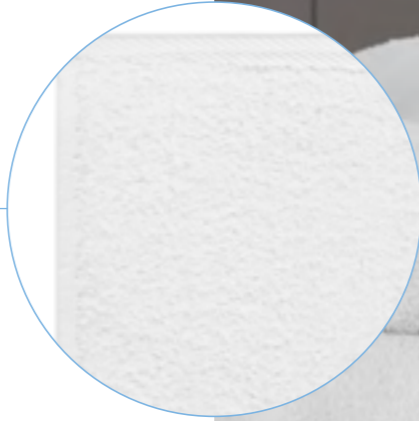
**Boston**  
3 cam stripes,  
500 g/m<sup>2</sup>

# Terry towels

single-ply terry, blanc

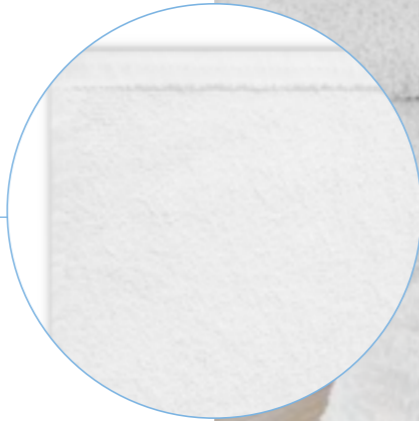
## ONE

**100 % coton**  
plain, 600 g/m<sup>2</sup>



## Beverly

**80 % coton,  
20 % polyester**  
plain, 500 g/m<sup>2</sup>



*extra  
fluffy!*

*extra  
fluffy!*

## Dubai

**100 % coton**  
woven border,  
550 g/m<sup>2</sup>



## Monaco

**100 % coton**  
plain, with  
american hem, 550 g/m<sup>2</sup>



## Tokio

**90 % coton,  
10 % polyester**  
plain, with  
american hem, 420 g/m<sup>2</sup>



# Bath mats

twisted terry, blanc

## Dublin

**100 % coton**  
single picture frame,  
600 g/m<sup>2</sup>



## ONE

**100 % coton**  
single picture frame,  
750 g/m<sup>2</sup>



## Bali

**100 % coton**  
double picture frame,  
860 g/m<sup>2</sup>



## Kyoto

**80 % coton,  
20 % polyester**  
single picture frame,  
600 g/m<sup>2</sup>



# Bath mats

100% Bio-Fairtrade-coton  
twisted terry, blanc  
single picture frame



**Risos Fair**  
750 g/m<sup>2</sup>

**Sasso Fair**  
800 g/m<sup>2</sup>





## Bath robes

Shawl collar, two pockets,  
loose belt, blanc



**Astoria**  
**100 % coton**  
single-ply terry,  
400 g/m<sup>2</sup>



**Cannes**  
**100 % coton**  
velours,  
420 g/m<sup>2</sup>



**Luxor**  
**60 % polyester,**  
**40 % coton**  
microfibre velour outside,  
coton inside, 320 g/m<sup>2</sup>



## Table linen

- Twisted Yarns** > Manufactured from durable full-twist yarns
- Round Fit** > Specially produced, ironing direction marked
- Combed Coton** > Combed quality yarns
- Mercerisé** > Increased gloss
- Closed Selvedge** > Efficient ironing results by using closed selvedges

# 100 % coton

full twist, mercerisé,  
blanc

**Valencia**  
atlas edge,  
205 g/m<sup>2</sup>



**Wien**  
plain, 220 g/m<sup>2</sup>



# 100 % Bio-Fairtrade-coton

full twist, mercerisé,  
blanc, 205 g/m<sup>2</sup>



Valencia fair  
atlas edge



