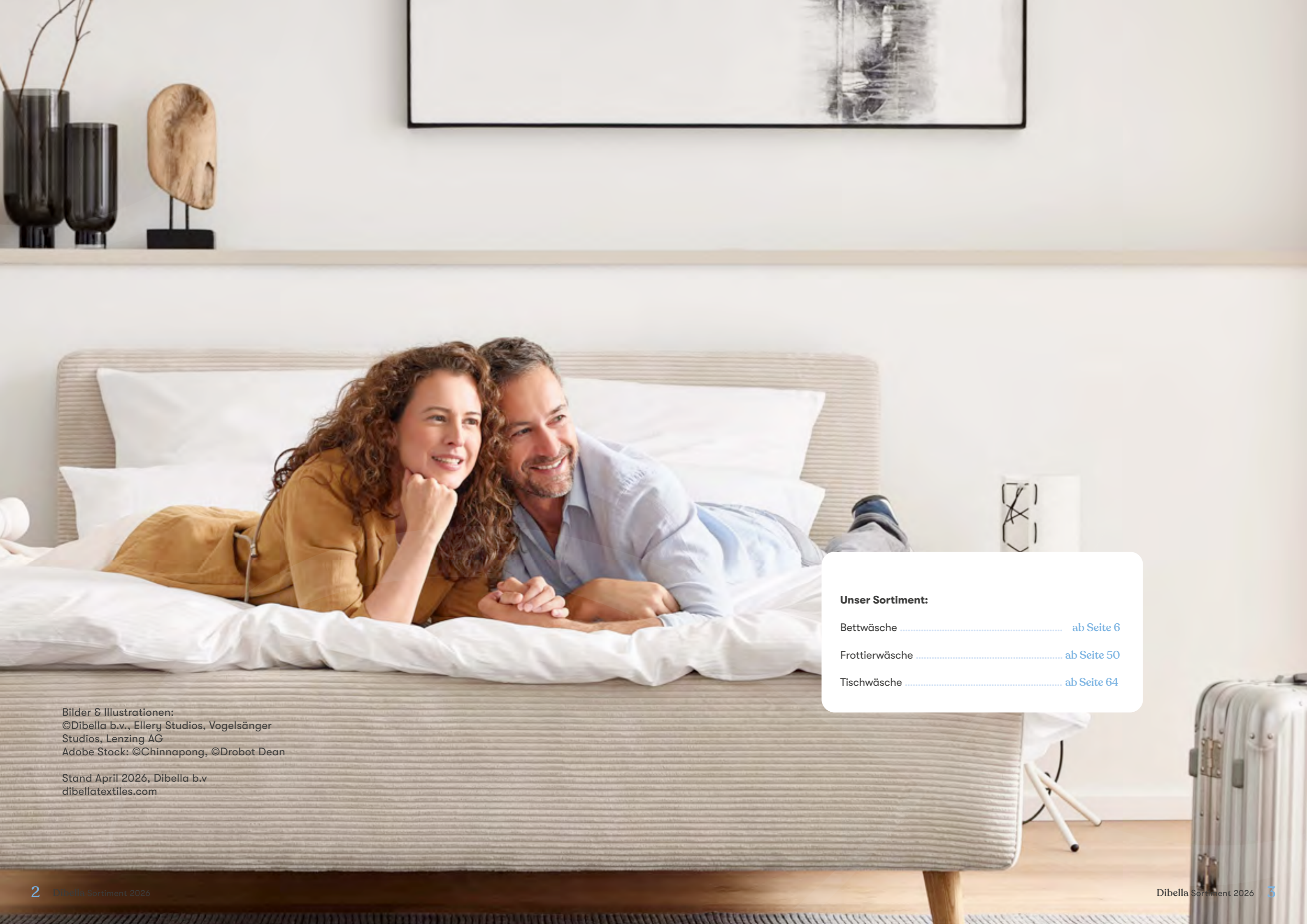




DIBELLA



Dibella. Sortiment.  
2026



**Unser Sortiment:**

Bettwäsche ..... ab Seite 6

Frottierwäsche ..... ab Seite 50

Tischwäsche ..... ab Seite 64

Bilder & Illustrationen:  
©Dibella b.v., Ellery Studios, Vogelsänger  
Studios, Lenzing AG  
Adobe Stock: ©Chinnapong, ©Drobot Dean

Stand April 2026, Dibella b.v.  
dibellatextiles.com

# Langlebig. Wirtschaftlich. Nachhaltig.

weitere Infos: [dibellainfo.com/](http://dibellainfo.com/)  
 Hier klicken!

Unser Sortiment gliedert sich in zwei Produktlinien:

**Longlife Textiles**  
 Qualität, Sicherheit und Langlebigkeit bereits im Standard-Sortiment.



**Good Textiles**  
 Höchste Nachhaltigkeit im Premium-Sortiment.



## 1 Kleinstbauern

- Einsatz von Bio-Saatgut
- Ökologische Bewirtschaftung der Felder
- Höheres und sicheres Einkommen
- Verzicht auf Pestizide, Herbizide und Fungizide



## 2 Kooperative

- Abnahmeverpflichtung von Baumwolle zu fairen Preisen
- Schulungen und Unterstützung der Bauern
- Mitspracherechte
- Investitionen in regionale Infrastrukturprojekte



## 3 Entkörnung

- Maschinelle Trennung von Fasern und Samen
- Verarbeitung der Samen zu Ölen
- Säuberung der Baumwolle von Fremdpartikeln



## 6 Färberei

- Gesundheitlich unbedenkliches Bleichen und Färben
- Klärung und Aufbereitung von Abwasser
- Hoher Verbraucherschutz durch Verzicht auf gesundheitsgefährdende Chemikalien



## 5 Weberei

- Kreuzung von Kett- & Schussfäden zu Geweben
- Umwelt- und sozialverantwortlicher Prozess
- Modernster Maschinenpark für besonders hochwertige Gewebe



## 4 Spinnerei

- Mischung und Drehung von Fasern zu Garnen
- Sozialverantwortliche Fertigung
- Einhaltung von gesetzlichem Arbeitsschutz



## 8 Dibella

- Produktauswahl nach ökologischen, sozialen und qualitativen Kriterien
- Bringt nachhaltige, faire und langlebige Textilien auf den europäischen Markt
- Textilien entsprechen der (inter-)nationalen Lieferkettengesetzgebung



## 7 Näherei

- Hohe Arbeits- und Sozialstandards
- Gewährleistung von Arbeitsschutz & -Sicherheit
- Waren/Qualitätsendkontrolle nach internationalen Standards
- Hoch qualifizierte und geschulte Näher/-innen



## 10 Hotel

- Bietet ein faires und ökologisches Produkt für den Gast
- Schafft ein gutes Gefühl und Erleben im Hotel
- Einhaltung der Lieferketten-sorgfaltspflicht



## 9 Textilservice

- Umweltschonender Waschprozess
- Nachhaltige Produkte für Textilleasing
- Optimierte Prozesse für vielfache Nutzung



## 11 Gast

- Nutzt Textilien ohne gesundheitsgefährdende Rückstände
- Erhält ethischen Mehrwert über die faire textile Wertschöpfungskette bis zum Kleinstbauern



0% Kinder- und Zwangsarbeit, Schadstoffe  
 -62% Energieverbrauch\*  
 -91% Wasserverbrauch\*  
 -26% Bodenerosion\*  
 -46% Treibhausgase\*

Quelle: Textile Exchange 2014, © Dibella b.v., \*gilt für die Good Textiles

## 13 Re-/Upcycling

- Wandelt die Alttextilien in recyceltes Polyester und regenerierte Zellulosefasern um und trägt so zur Vision „From textile to textile“ bei
- Macht neue, zirkuläre Produkte aus alten Textilien möglich



## 12 Textilservice

- Sammelt und sortiert B2B-Alttextilien
- Führt Alttextilien einem zirkulären Prozess zu unter Einhaltung der gesetzlichen Abfallentsorgungsrichtlinien

Bei unserer Bio-Fairtrade-Ware (umfasst die komplette Lieferkette ab den Kleinstbauern) beziehen wir die Baumwolle über die Chetna-Kooperative in Indien.

Diese nachhaltig (regenerativ) und fair angebaute Baumwolle wird in GOTS-FAIRTRADE zertifizierten Betrieben vor Ort weiterverarbeitet - daraus ergibt sich der höchstmögliche Nachhaltigkeits-Standard überhaupt.



OEKO-TEX® MADE IN GREEN garantiert ab der Weberei (in Blau dargestellt) beste soziale und ökologische Standards und ist der Grundpfeiler des Dibella-Sortiments. Zudem bildet OEKO-TEX® MADE IN GREEN eine Basis für das staatliche Siegel GRÜNER KNOPF.





## Bettwäsche

- |                             |  |
|-----------------------------|--|
| <b>Zero Pre-wash</b>        | > Keine gesonderte Vorwäsche erforderlich        |
| <b>Easy Ironing</b>         | > Effizientes Mangelergebnis                     |
| <b>Low Shrinkage Effect</b> | > Reduzierter Wareneinsprung                     |
| <b>Easy Identification</b>  | > Kennzeichnung mit neuester Chip-Technologie    |
| <b>Brilliant White</b>      | > Stabil hoher Weißgrad                          |
| <b>Low Pilling</b>          | > Hervorragender Glanz und ausgezeichnete Haptik |



## 100 % Baumwolle

Glattsatin, mercerisiert  
weiß



**Venedig**  
TC 240, 140 g/m<sup>2</sup>



**Prato TC 300**  
TC 250, 130 g/m<sup>2</sup>



**Vinovo TC 300**  
TC 300, 115 g/m<sup>2</sup>

# 100 % Bio-Fairtrade-Baumwolle

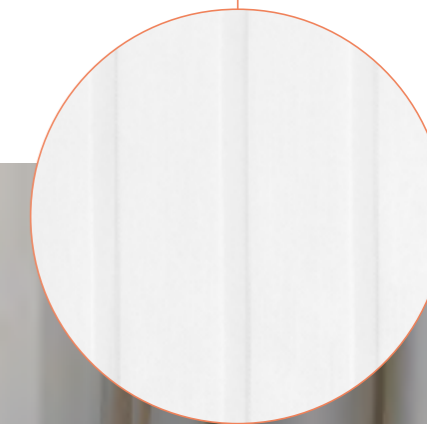
mercerisiert, weiß  
TC 240, 140 g/m<sup>2</sup>



**Tioba Fair**  
Glattsatin



**Galifera Fair**  
6/24-mm-Streifensatin

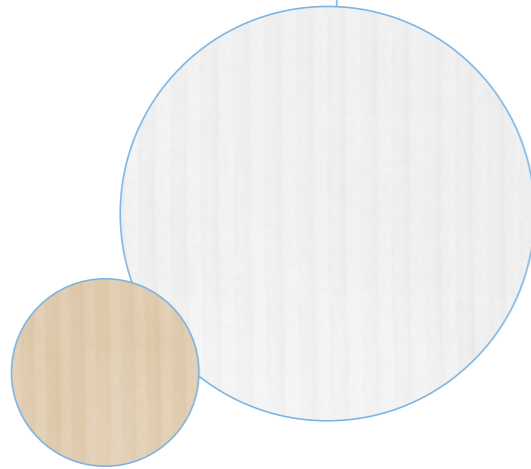


# 100 % Baumwolle

mercerisiert

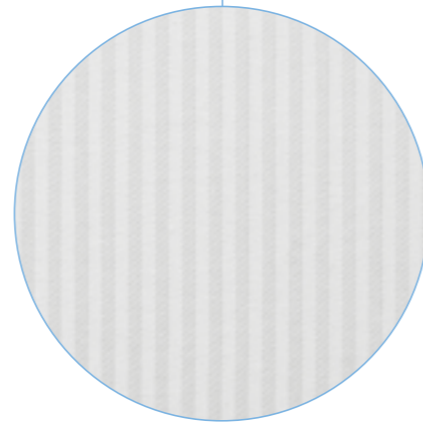
## Verona

4-mm-Streifensatin,  
weiß, champagner,  
TC 240, 140 g/m<sup>2</sup>



## Padua

3-mm-Streifensatin,  
weiß, TC 240, 130 g/m<sup>2</sup>



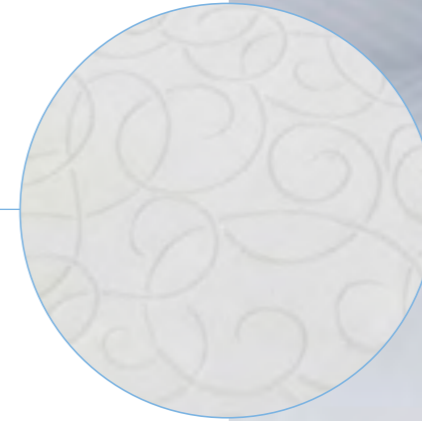
## Ancona

Jacquard/Floral, Satin,  
weiß, TC 300, 140 g/m<sup>2</sup>



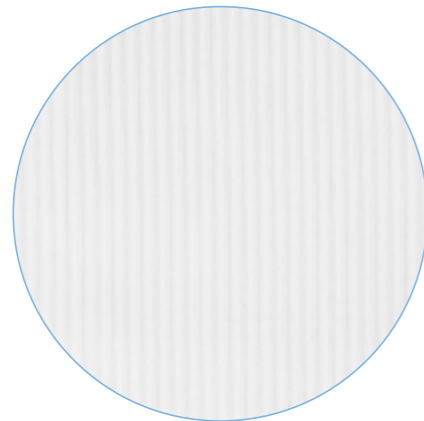
## Zermatt

Jacquard/Ranken, Satin,  
weiß, TC 255, 150 g/m<sup>2</sup>



## Turin

2-mm-Streifensatin,  
weiß, TC 240, 140 g/m<sup>2</sup>



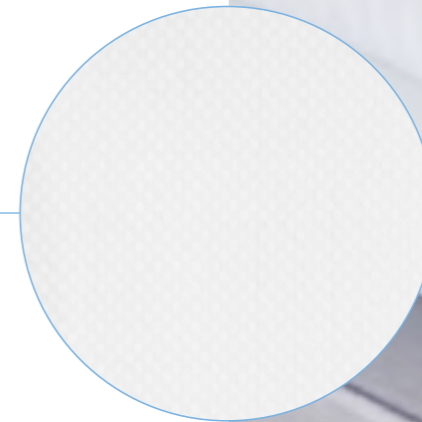
## Paris

13-mm-Diagonal-  
Streifensatin, weiß,  
TC 260, 145 g/m<sup>2</sup>



## Basel

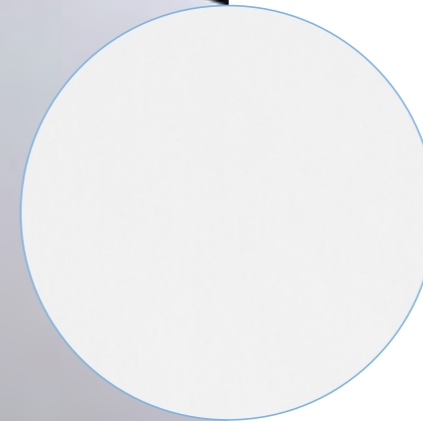
Karosatin,  
weiß, 140 g/m<sup>2</sup>, TC 240



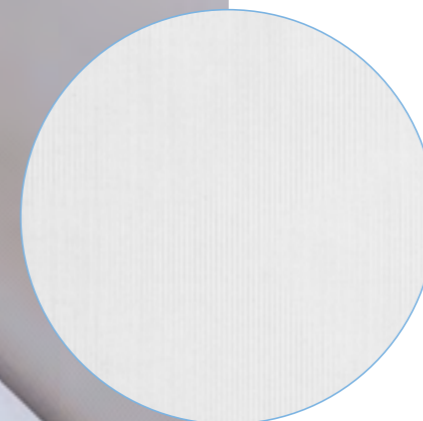


## 80 % Baumwolle/ 20 % Polyester

mercerisiert, weiß  
TC 260, 150 g/m<sup>2</sup>



**Villach**  
Glattsatin



**Lüneburg**  
1-mm-Streifensatin

# 80 % Bio-Fairtrade-Baumwolle/ 20 % Polyester

mercerisiert, weiß  
TC 240, 140 g/m<sup>2</sup>



**Valletta Fair**  
Glattsatin



**Memphis Fair**  
4-mm-Streifensatin



# 80 % Baumwolle/ 20 % Polyester

Glattsatin, mercerisiert  
TC 190, 145 g/m<sup>2</sup>

**Vaduz**  
weiß, silbergrau

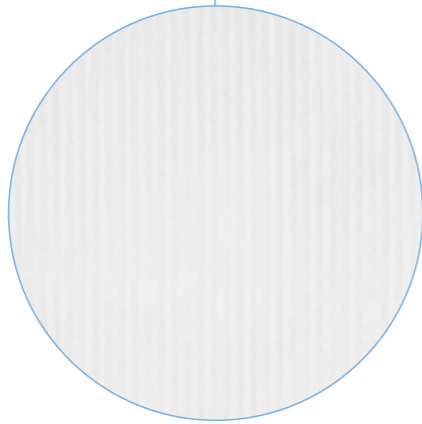


# 80 % Baumwolle/ 20 % Polyester

mercerisiert, weiß

## Isar

2-mm-Streifensatin,  
TC 260, 150 g/m<sup>2</sup>



## Meran

4-mm-Streifensatin,  
TC 260, 150 g/m<sup>2</sup>

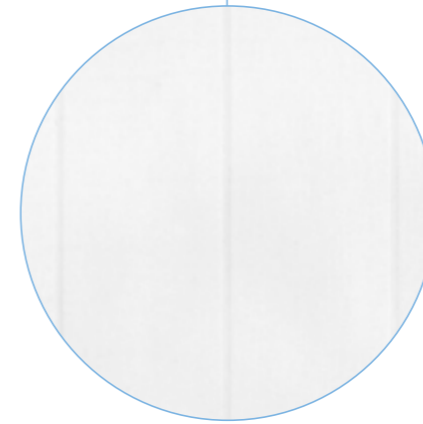


## Manchester

4-mm-Streifensatin,  
TC 240, 140 g/m<sup>2</sup>

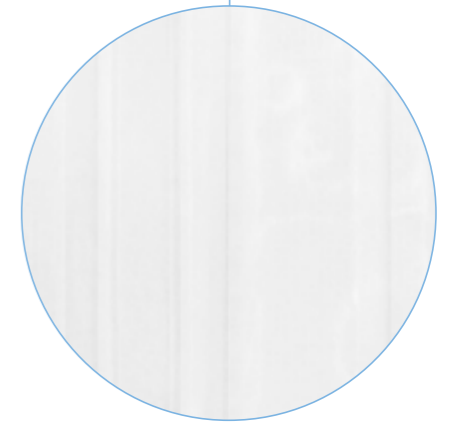
## Milano

50/2-mm-Streifensatin,  
TC 240, 140 g/m<sup>2</sup>



## Steyr

Streifensatin,  
TC 240, 140 g/m<sup>2</sup>



## Triest

20-mm-  
Streifensatin,  
TC 260, 150 g/m<sup>2</sup>



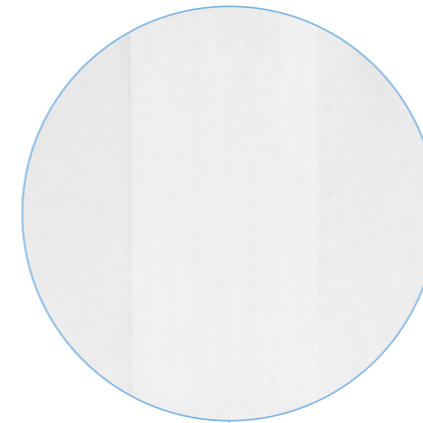
## Bremen

8-mm-Streifensatin,  
TC 190, 145 g/m<sup>2</sup>



## Salzburg

25-mm-Streifensatin,  
TC 190, 145 g/m<sup>2</sup>



## San Remo

50-mm-Streifensatin,  
TC 260, 150 g/m<sup>2</sup>



## Savona RCS

Nadelstreifensatin,  
TC 260, 150 g/m<sup>2</sup>

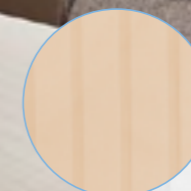
NEU - mit  
recyceltem Polyester!





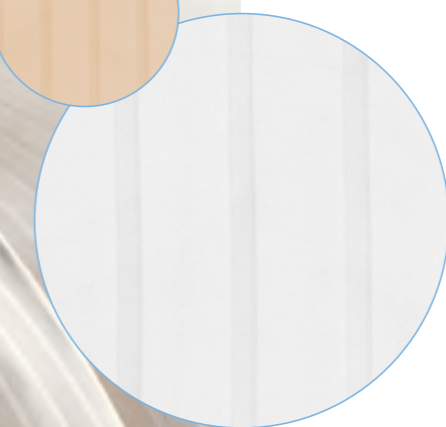
## 80 % Baumwolle/ 20 % Polyester

mercerisiert,  
6/24-mm-Streifensatin



### Graz

weiß, champagner,  
TC 260, 150 g/m<sup>2</sup>



### Innsbruck

weiß, TC 240, 140 g/m<sup>2</sup>

# 80 % Baumwolle/ 20 % Polyester

mercerisiert, weiß  
TC 260, 150 g/m<sup>2</sup>

**Genf**  
2-mm-Karosatin



**Spree**  
8-cm-Karosatin



# Bettwäsche mit TENCEL™-Fasern

60 % TENCEL™ Lyocell, 40 % Baumwolle

mercerisiert, weiß

TC 260, 150 g/m<sup>2</sup>

Virginia

Glattsatin



Lyocell – auch als **TENCEL™** bekannt – ist eine sogenannte „Man-made Zellulosefaser“, also eine aus natürlichen Rohstoffen industriell hergestellte Faser. Sie wird aus Holz aus Forstwirtschaft hergestellt und ist im Boden, Kompost und auch in Süß- und Meerwasser vollständig abbaubar.

### Botanischer Ursprung

TENCEL™ Lyocell- und Modalfasern stammen aus dem erneuerbaren Rohstoff Holz – aus naturnahen Wäldern und nachhaltig bewirtschafteten Plantagen. Das Holz und der von der Lenzing Gruppe verwendete Zellstoff stammen aus zertifizierten und kontrollierten Quellen.

Messungen und Handbewertungen zeigen, dass TENCEL™ Modalfasern doppelt so weich sind wie Baumwolle. Die Weichheit der TENCEL™ Modalfasern hält länger und ist im Vergleich zu Baumwolle wiederholten Wasch- und Trockenvorgängen gewachsen.

### Nachhaltige Herstellung von TENCEL™ Lyocellfasern

TENCEL™ Lyocellfasern haben sich aufgrund des umweltbewussten geschlossenen Herstellungsprozesses einen Namen gemacht, bei dem Zellstoff mit hoher Ressourceneffizienz und geringer ökologischer Auswirkung in Cellulosefasern umgewandelt wird. Dieser Lösungsmittelspinnprozess recycelt das Prozesswasser und führt das Lösungsmittel zu mehr als 99 % in den Produktionskreislauf zurück.



*This product contains TENCEL™ Lyocell fibres.  
TENCEL™ is a trademark of Lenzing AG.*



# 50 % Baumwolle/ 50 % Polyester

mercerisiert, TC 240, 140 g/m<sup>2</sup>

**Modena**  
4-mm-Streifensatin,  
weiß

**Monza**  
20-mm-Streifensatin,  
weiß

**Vinci**  
1,5-mm-Streifensatin,  
weiß, cappuccino, grau

**Vancouver**  
Glattsatin, weiß

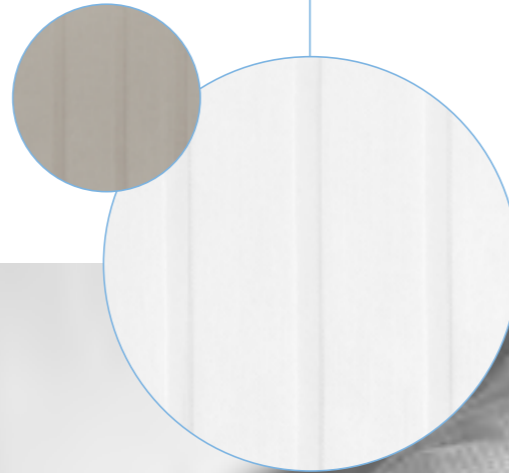


# 50 % Baumwolle/ 50 % Polyester

mercerisiert

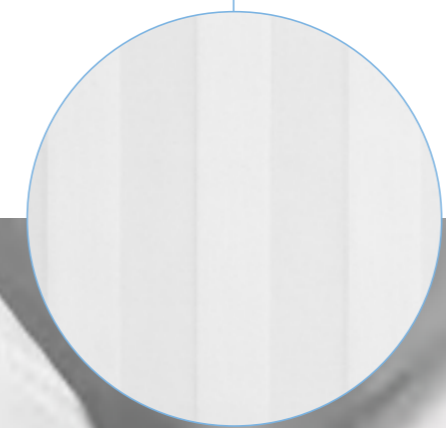
## Grado

6/24-mm-Streifensatin,  
weiß, grau,  
TC 240, 140 g/m<sup>2</sup>



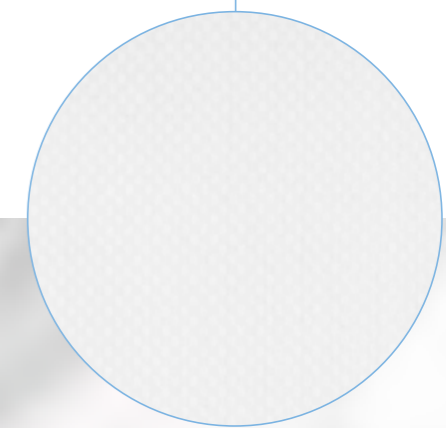
## Lindau light

27-mm-Streifensatin,  
weiß, TC 190, 145 g/m<sup>2</sup>



## Göteborg

Karosatin, weiß,  
TC 260, 140 g/m<sup>2</sup>



# So individuell wie Sie wünschen!

Sprechen Sie uns gerne auf die Möglichkeiten zu individuellen Artikeln an.

## Bettwäsche & Frottierartikel

- Wir liefern Ihr spezielles Dessin. Und frische Ideen
- Ob Ziernaht, Stehsäume oder Logo-Einwebungen
- Einmal produziert sind Ihre Artikel kurzfristig ab Lager verfügbar



# Bettlaken

weiß

**G II / TB 26**  
**100 % Baumwolle**  
contamination free  
142 g/m<sup>2</sup>

---

**ALM**  
**80 % Baumwolle, 20 % Polyester**  
150 g/m<sup>2</sup>

---

**RLM 2**  
**80 % Baumwolle, 20 % Polyester**  
mit farbigem Kennfaden,  
150 g/m<sup>2</sup>

---

**TB 200**  
**50 % Baumwolle, 50 % Polyester**  
140 g/m<sup>2</sup>

---

# Bettlaken



weiß,  
142 g/m<sup>2</sup>



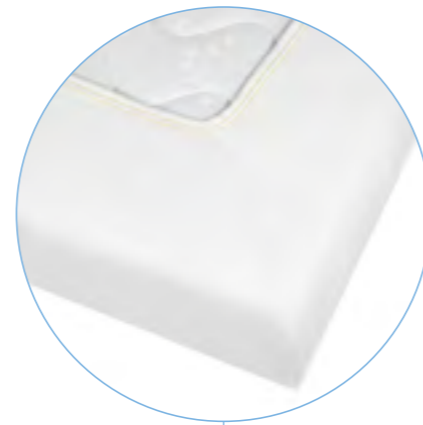
**Nairobi Fair**  
100 % Bio-Fairtrade-Baumwolle

**Tunis Fair**  
80 % Bio-Fairtrade-Baumwolle  
20 % Polyester

# Spannbettlaken

## Porto

**50 % Baumwolle, 50 % Polyester**  
Doppel-Jersey, mit Gummizug,  
weiß, gelb oder blau gesäumt, 195 g/m<sup>2</sup>



## Lissabon

**50 % Baumwolle,  
50 % Polyester**  
Single-Jersey, mit elastischem  
Feinrippband,  
weiß, gelb gesäumt, 190 g/m<sup>2</sup>

## Atlanta

**50 % Baumwolle, 50 % Polyester**  
Single-Jersey, mit Gummizug,  
weiß, orange oder violett gesäumt, 155 g/m<sup>2</sup>



## Lagos/Lagos Plus

**70 % Baumwolle, 30 % Polyester**  
plattiert, mit Gummizug,  
weiß, farbig gesäumt, 155 g/m<sup>2</sup>



Lagos ist  
mit Steghöhe  
25 cm und  
35 cm  
erhältlich!





## Garngefärbte Bettwäsche

### Malmö

**50 % Baumwolle,  
50 % Polyester**

bicolor

Kissen: weiß/grau, Bezug:  
blau/grau, gelb/grau,  
130 g/m<sup>2</sup>

### Rhein

**85 % Baumwolle,  
15 % Polyester**

bicolor, grün/blau gestreift,  
155 g/m<sup>2</sup>

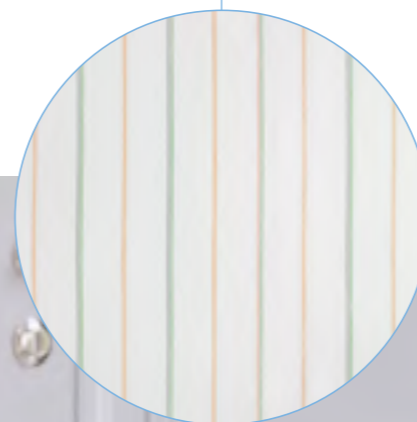
# Druck-Bettwäsche

80% Baumwolle, 20% Polyester  
145 g/m<sup>2</sup>

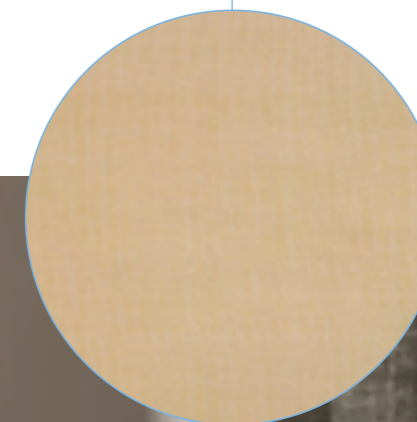
Ravenna  
Blume



Rivoli  
Gestreift



Rovigo  
Orange





## Treviso

60 % Baumwolle, 40 % Polyester  
135 g/m<sup>2</sup>



Floral



Grau

## Passgenau für Ihre Ansprüche mit individuellen Gestaltungsmöglichkeiten!

- Wir liefern Ihr spezielles Dessin oder auch frische Ideen
- In unserer eigenen Konfektion können wir verschiedenste Verschlussarten realisieren
- UHF Chips bereits ab Werk
- Gerne stellen wir Ihnen Bild- und Werbematerial zur Verfügung





## Frottierwäsche

- |                            |   |
|----------------------------|---|
| <b>Low Dust</b>            | > Geringer Faser- und Gewichtsverlust         |
| <b>Pre-tumbled</b>         | > Flauschig und hohe Schlingenfestigkeit      |
| <b>Easy Identification</b> | > Kennzeichnung mit neuester Chip-Technologie |
| <b>Brilliant White</b>     | > Stabil hoher Weißgrad                       |
| <b>Double Stitch</b>       | > Doppelt vernähte Säume und Nähte            |

# Frottiertücher

100 % Bio-Fairtrade-Baumwolle  
Walkfrottier, weiß



## Risos Fair

Glatt, ohne Bordüre,  
550 g/m<sup>2</sup>



## Sasso Fair

Streifenbordüre,  
470 g/m<sup>2</sup>



# Frottiertücher

**100 % Baumwolle**  
Walkfrottier, weiß



**Sydney**  
Streifenbordüre mit 1 Streifen,  
400 g/m<sup>2</sup>



**Oxford**  
Streifenbordüre mit 2 Streifen,  
450 g/m<sup>2</sup>



**Boston**  
Streifenbordüre mit 3 Streifen,  
500 g/m<sup>2</sup>

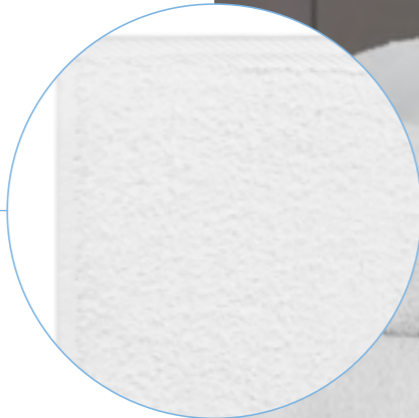
# Frottiertücher

Walkfrottier, weiß



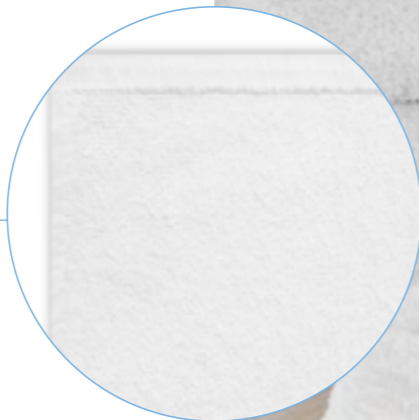
## ONE

**100 % Baumwolle**  
Glatt, 600 g/m<sup>2</sup>



## Beverly

**80 % Baumwolle,  
20 % Polyester**  
Glatt, 500 g/m<sup>2</sup>



*Besonders  
flauschig!*

*Besonders  
flauschig!*



## Dubai

**100 % Baumwolle**  
Webbordüre,  
550 g/m<sup>2</sup>

## Monaco

**100 % Baumwolle**  
Glatt, mit amerikanischem  
Saum, 550 g/m<sup>2</sup>

## Tokio

**90 % Baumwolle,  
10 % Polyester**  
Glatt, mit amerikanischem  
Saum, 420 g/m<sup>2</sup>

# Badematten

Zwirnfrottier, weiß

## Dublin

**100 % Baumwolle**

Mit umlaufendem  
Tiefgang, 600 g/m<sup>2</sup>



## ONE

**100 % Baumwolle**

Mit umlaufendem  
Tiefgang, 750 g/m<sup>2</sup>



## Bali

**100 % Baumwolle**

Zwei umlaufende  
Tiefgänge, 860 g/m<sup>2</sup>



## Kyoto

**80 % Baumwolle,  
20 % Polyester**

Mit umlaufendem  
Tiefgang, 600 g/m<sup>2</sup>



# Badematten

100% Bio-Fairtrade-Baumwolle  
Zwirnfrottier, weiß  
mit umlaufendem Tiefgang



**Risos Fair**  
750 g/m<sup>2</sup>

**Sasso Fair**  
800 g/m<sup>2</sup>





## Bademäntel

Schalkragen mit 2 Taschen,  
loser Gürtel, weiß



**Astoria**  
**100 % Baumwolle**  
Walkfrottier,  
400 g/m<sup>2</sup>



**Cannes**  
**100 % Baumwolle**  
Velours,  
420 g/m<sup>2</sup>



**Luxor**  
**60 % Polyester,  
40 % Baumwolle**  
Außen Microfaser-Velours,  
innen Baumwolle, 320 g/m<sup>2</sup>



## Tischwäsche

- Twisted Yarns** > Fertigung aus haltbaren Vollzwirnen
- Round Fit** > Spezielle Vorkonfektion, gekennzeichnete Mangleingabe-Richtung
- Combed Cotton** > Gekämmte Qualitätsgarne
- Mercerized** > Erhöhter Glanz
- Closed Selvedge** > Effizient mangelbare Selbstkante

# 100 % Baumwolle

Vollzwirn, mercerisiert,  
weiß

**Valencia**  
Atlaskante,  
205 g/m<sup>2</sup>



**Wien**  
glatt, 220 g/m<sup>2</sup>



# 100 % Bio-Fairtrade- Baumwolle

Vollzwirn, mercerisiert,  
weiß, 205 g/m<sup>2</sup>



**Valencia fair**  
Atlaskante



